



*Borgo Concina - Edificio A*



B o r g o

# CONCINA

DOLO - VE



## CONTESTO

### SERVIZI

Lungo la riviera del Brenta, nel centro di Dolo, il prestigioso "BORGHO CONCINA" nascerà in una posizione privilegiata, comodo a tutti i servizi della città. Vivere in una Dolo storica godendosi una passeggiata in centro per le vie della città o uscire semplicemente di casa e trovarsi immersi nel verde di Villa Concina che confina con lo stabile. Servizi e comodità a portata di mano trasformano "BORGHO CONCINA" in un borgo in centro città.



- |  |  |   |
|--|--|---|
|  <b>Fermata bus</b><br>500 mt           |  <b>Alimentare gastronomia</b><br>65 mt |  <b>Supermercato</b><br>650 mt         |
|  <b>Carabinieri</b><br>300 mt         |  <b>Poste</b><br>550 mt               |  <b>Centro commerciale</b><br>550 mt |
|  <b>Parco Villa Concina</b><br>300 mt |  <b>Squero</b><br>600 mt              |  <b>Ospedale</b><br>800 mt           |

**PROGETTO**

**ECOSOSTENIBILITÀ**

L'edificio è realizzato e progettato secondo i più avanzati standard nel campo della sostenibilità ambientale. La combinazione di conoscenze e strumenti utili a creare un ambiente dotato di tutte le comodità e l'utilizzo di prodotti di eccellente qualità garantiscono la classe A4. Una casa che unisce l'alta efficienza energetica alla qualità abitativa:

- Perfetta coibentazione dell'edificio per diminuire la dispersione termica
- Pannelli fotovoltaici per il fabbisogno elettrico dell'edificio
- Infissi ad alta efficienza energetica
- Impianti di riscaldamento e raffrescamento
- Ventilazione meccanica per un'ottima qualità dell'aria
- Insonorizzazione acustica



**PROGETTO**

**MATERIALI E FINITURE**

La massima cura degli spazi esterni ed interni garantiscono il comfort abitativo per godersi appieno la propria abitazione. Le finiture dei singoli appartamenti sono pregiate con materiali di altissima qualità ed ogni dettaglio è curato e progettato con la massima attenzione.







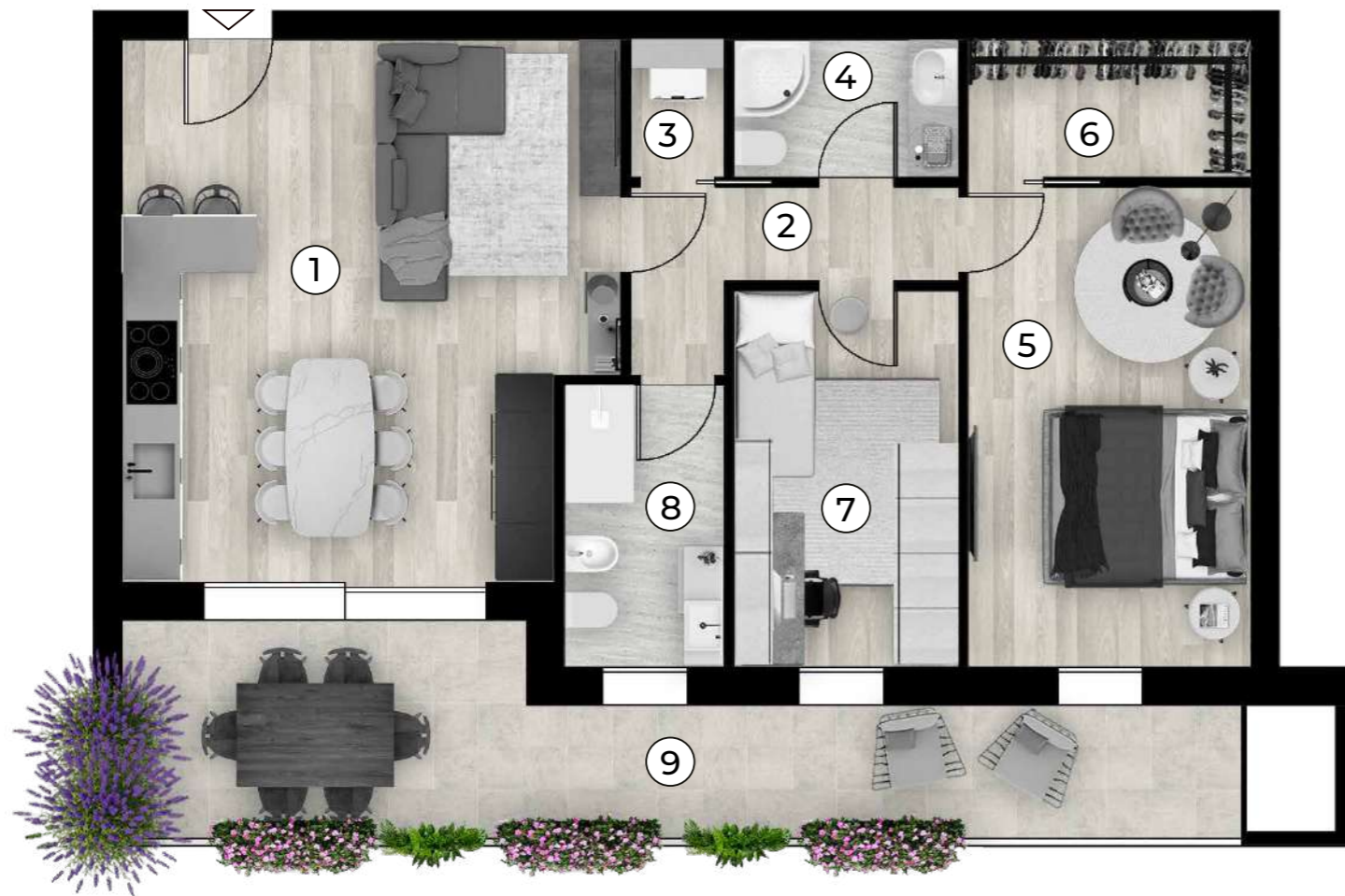
Borgo

CONCIMA



### Appartamento 1-8-14

Pianta piano primo-secondo-terzo



Sup. totale 74,46 m<sup>2</sup>

1 Soggiorno-Cucina	29,02 m <sup>2</sup>
2 Disimpegno	5,09 m <sup>2</sup>
3 Lavanderia	2,49 m <sup>2</sup>
4 Bagno	3,50 m <sup>2</sup>
5 Camera	15,30 m <sup>2</sup>
6 Cabina armadio	4,40 m <sup>2</sup>
7 Camera	9,56 m <sup>2</sup>
8 Bagno	5,10 m <sup>2</sup>
9 Terrazza	20,75 m <sup>2</sup>

Esposizione: Sud



LA DESCRIZIONE DEGLI IMMOBILI FORNITA NELLA PRESENTE BROCHURE NON È IMPEGNATIVA POTENDO GLI IMMOBILI PER ESIGENZE COSTRUTTIVE O DI CARATTERE AMMINISTRATIVO AVER SUBITO ALCUNE MODIFICHE NELLA REALIZZAZIONE O NELL'ACCATASTAMENTO.

### Appartamento 2

Pianta piano primo



Sup. totale 60,97 m<sup>2</sup>

1 Soggiorno-Cucina	24,25 m <sup>2</sup>
2 Disimpegno	4,60 m <sup>2</sup>
3 Bagno	4,01 m <sup>2</sup>
4 Camera	9,10 m <sup>2</sup>
5 Bagno	4,93 m <sup>2</sup>
6 Camera	14,08 m <sup>2</sup>

7 Terrazza 12,70 m<sup>2</sup>

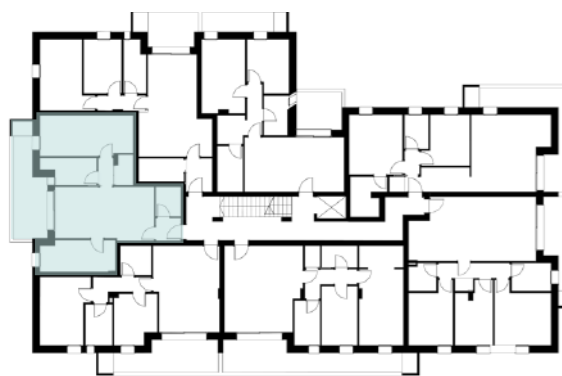
Esposizione: Sud/Ovest



LA DESCRIZIONE DEGLI IMMOBILI FORNITA NELLA PRESENTE BROCHURE NON È IMPEGNATIVA POTENDO GLI IMMOBILI PER ESIGENZE COSTRUTTIVE O DI CARATTERE AMMINISTRATIVO AVER SUBITO ALCUNE MODIFICHE NELLA REALIZZAZIONE O NELL'ACCATASTAMENTO.

### Appartamento 3

Pianta piano primo

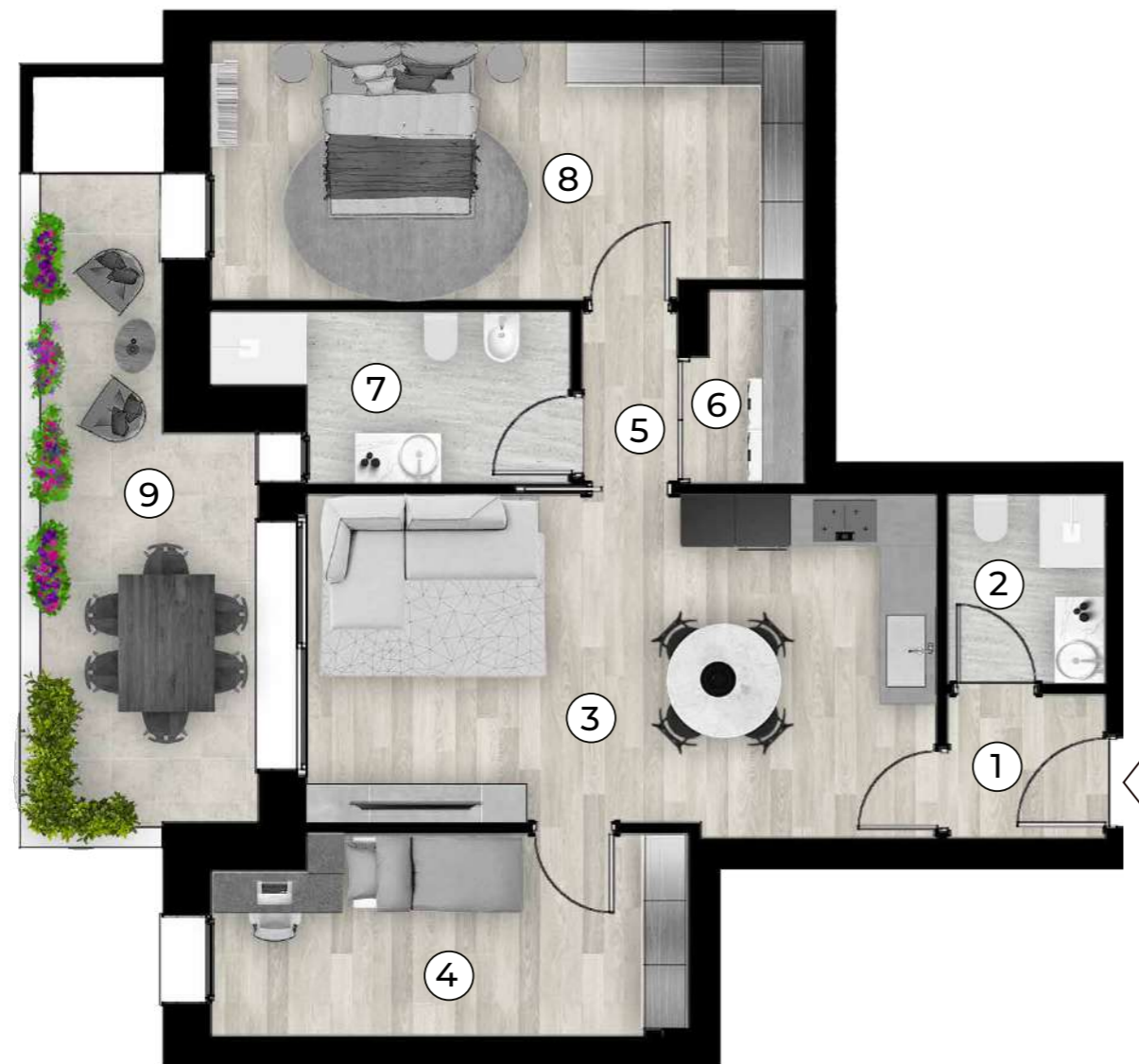


Sup. totale 65,57 m<sup>2</sup>

1 Ingresso	2,48 m <sup>2</sup>
2 Bagno	3,26 m <sup>2</sup>
3 Soggiorno-Cucina	23,14 m <sup>2</sup>
4 Camera	10,19 m <sup>2</sup>
5 Disimpegno	1,80 m <sup>2</sup>
6 Lavanderia	2,42 m <sup>2</sup>
7 Bagno	5,77 m <sup>2</sup>
8 Camera	16,52 m <sup>2</sup>

9 Terrazza 12,54 m<sup>2</sup>

Esposizione: Sud/Ovest



LA DESCRIZIONE DEGLI IMMOBILI FORNITA NELLA PRESENTE BROCHURE NON È IMPEGNATIVA POTENDO GLI IMMOBILI PER ESIGENZE COSTRUTTIVE O DI CARATTERE AMMINISTRATIVO AVER SUBITO ALCUNE MODIFICHE NELLA REALIZZAZIONE O NELL'ACCATASTAMENTO.

### Appartamento 4

Pianta piano primo

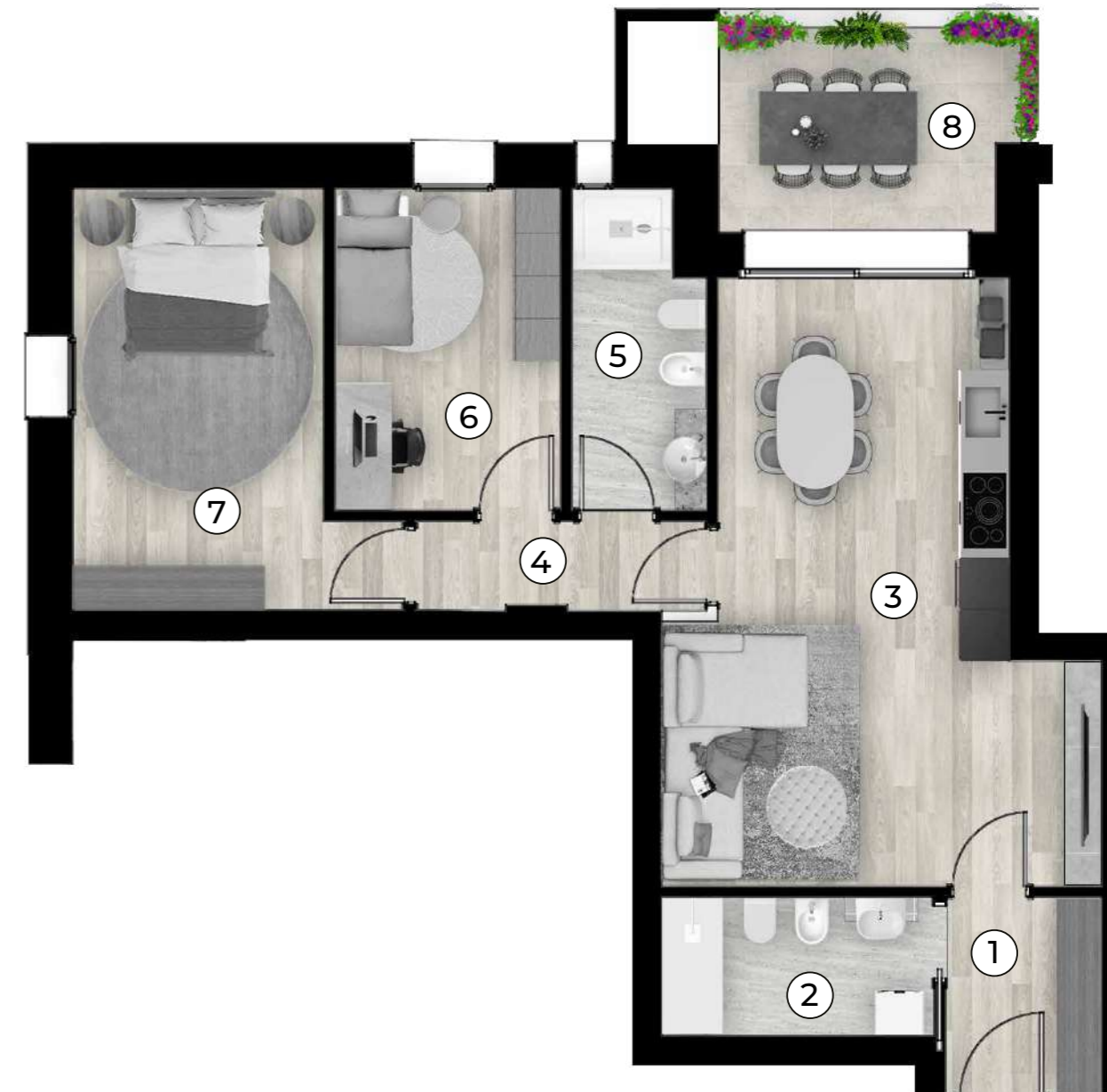


Sup. totale 66,52 m<sup>2</sup>

1 Ingresso	3,87 m <sup>2</sup>
2 Bagno	4,71 m <sup>2</sup>
3 Soggiorno-Cucina	26,52 m <sup>2</sup>
4 Disimpegno	3,25 m <sup>2</sup>
5 Bagno	5,01 m <sup>2</sup>
6 Camera	9,06 m <sup>2</sup>
7 Camera	14,10 m <sup>2</sup>

8 Terrazza 7,29 m<sup>2</sup>

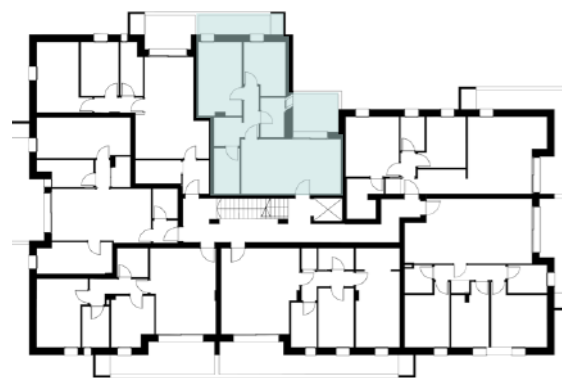
Esposizione: Nord/Ovest



LA DESCRIZIONE DEGLI IMMOBILI FORNITA NELLA PRESENTE BROCHURE NON È IMPEGNATIVA POTENDO GLI IMMOBILI PER ESIGENZE COSTRUTTIVE O DI CARATTERE AMMINISTRATIVO AVER SUBITO ALCUNE MODIFICHE NELLA REALIZZAZIONE O NELL'ACCATASTAMENTO.

### Appartamento 5

Pianta piano primo



Sup. totale 64,06 m<sup>2</sup>

1 Soggiorno-Cucina	24,06 m <sup>2</sup>
2 Bagno	4,24 m <sup>2</sup>
3 Camera	9,12 m <sup>2</sup>
4 Camera	14,28 m <sup>2</sup>
5 Lavanderia	5,72 m <sup>2</sup>
6 Bagno	5,15 m <sup>2</sup>

7 Terrazza	5,89 m <sup>2</sup>
8 Terrazza	7,60 m <sup>2</sup>

Esposizione: Nord



LA DESCRIZIONE DEGLI IMMOBILI FORNITA NELLA PRESENTE BROCHURE NON È IMPEGNATIVA POTENDO GLI IMMOBILI PER ESIGENZE COSTRUTTIVE O DI CARATTERE AMMINISTRATIVO AVER SUBITO ALCUNE MODIFICHE NELLA REALIZZAZIONE O NELL'ACCATASTAMENTO.



### Appartamento 6

Pianta piano primo



Sup. totale 66,23 m<sup>2</sup>

1 Soggiorno-Cucina	30,70 m <sup>2</sup>
2 Disimpegno	1,60 m <sup>2</sup>
3 Camera	9,51 m <sup>2</sup>
4 Bagno	3,64 m <sup>2</sup>
5 Camera	14,20 m <sup>2</sup>
6 Bagno	5,55 m <sup>2</sup>
7 Ripostiglio	1,01 m <sup>2</sup>

8 Terrazza	17,60 m <sup>2</sup>
------------	----------------------

Esposizione: Nord/Est

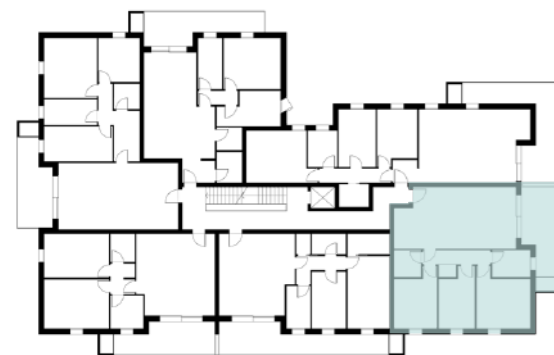


LA DESCRIZIONE DEGLI IMMOBILI FORNITA NELLA PRESENTE BROCHURE NON È IMPEGNATIVA POTENDO GLI IMMOBILI PER ESIGENZE COSTRUTTIVE O DI CARATTERE AMMINISTRATIVO AVER SUBITO ALCUNE MODIFICHE NELLA REALIZZAZIONE O NELL'ACCATASTAMENTO.



Appartamento 7-13-19

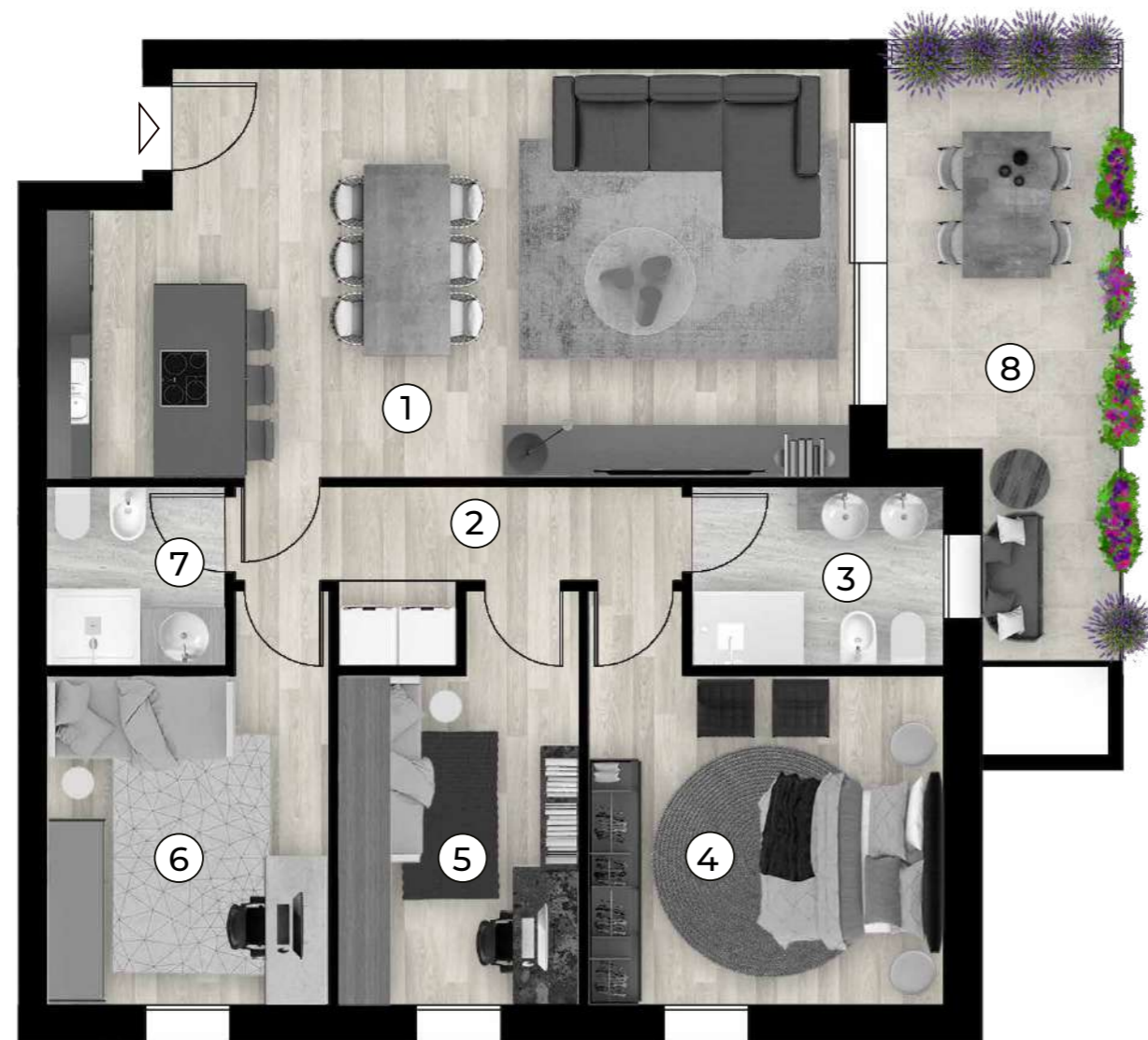
Pianta piano primo-secondo-terzo



Sup. totale 85,14 m<sup>2</sup>

1 Soggiorno-cucina	35,05 m <sup>2</sup>
2 Disimpegno	5,88 m <sup>2</sup>
3 Bagno	5,08 m <sup>2</sup>
4 Camera	14,12 m <sup>2</sup>
5 Camera	10,00 m <sup>2</sup>
6 Camera	11,40 m <sup>2</sup>
7 Bagno	3,61 m <sup>2</sup>
8 Terrazza	13,30 m <sup>2</sup>

Esposizione: Sud/Est



LA DESCRIZIONE DEGLI IMMOBILI FORNITA NELLA PRESENTE BROCHURE NON È IMPEGNATIVA POTENDO GLI IMMOBILI PER ESIGENZE COSTRUTTIVE O DI CARATTERE AMMINISTRATIVO AVER SUBITO ALCUNE MODIFICHE NELLA REALIZZAZIONE O NELL'ACCATASTAMENTO.

Appartamento 9-15

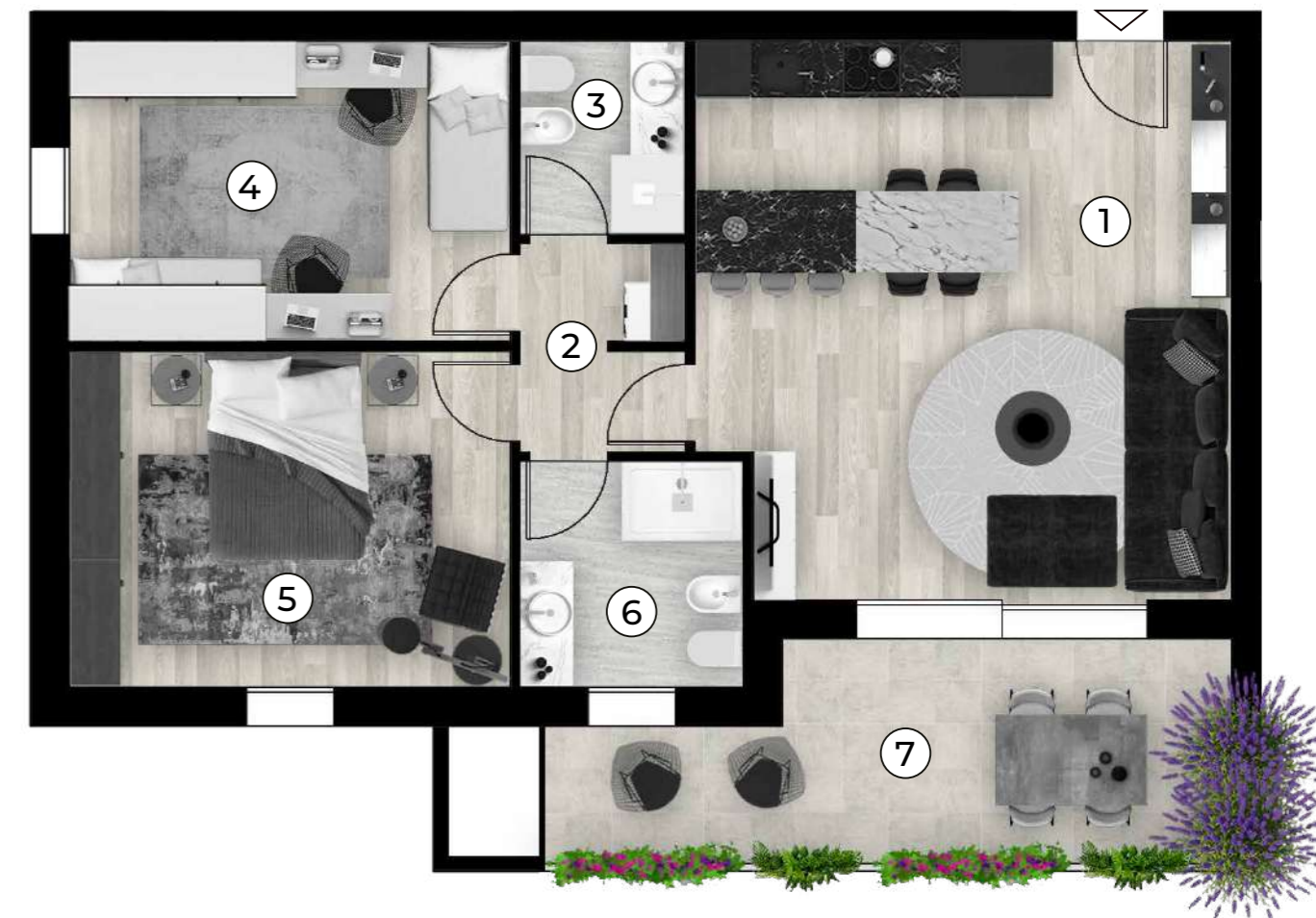
Pianta piano primo-secondo-terzo



Sup. totale 72,69 m<sup>2</sup>

1 Soggiorno-Cucina	30,51 m <sup>2</sup>
2 Disimpegno	3,56 m <sup>2</sup>
3 Bagno	3,40 m <sup>2</sup>
4 Camera	14,10 m <sup>2</sup>
5 Camera	15,77 m <sup>2</sup>
6 Bagno	5,35 m <sup>2</sup>
7 Terrazza	14,24 m <sup>2</sup>

Esposizione: Sud/Ovest

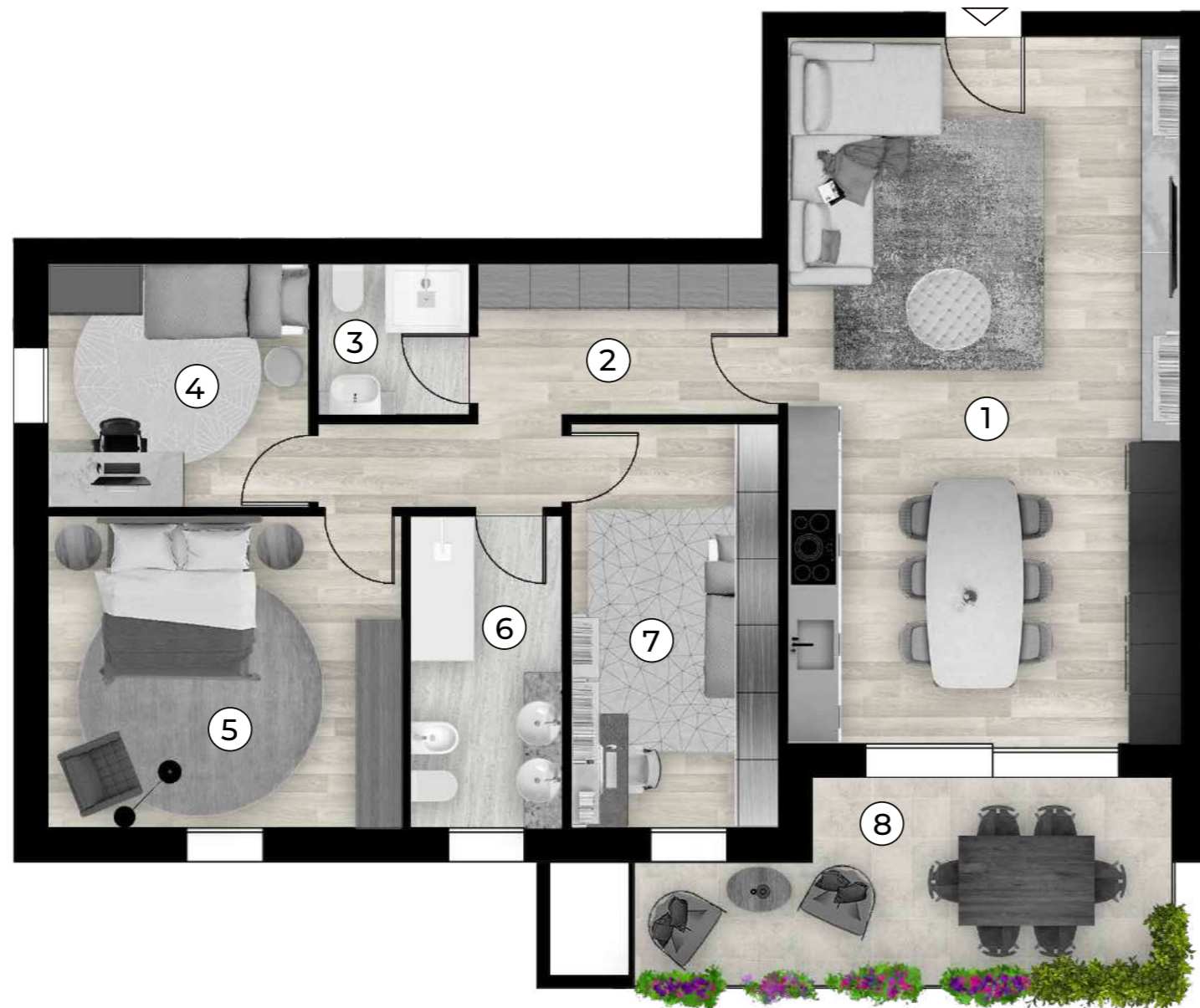
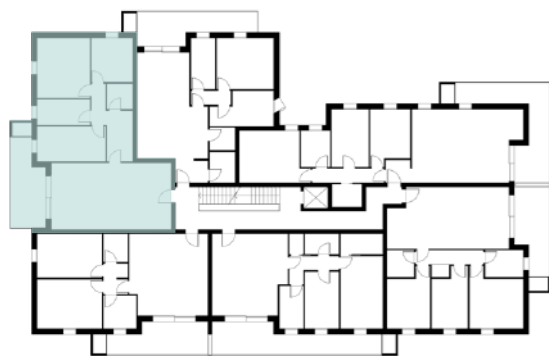


LA DESCRIZIONE DEGLI IMMOBILI FORNITA NELLA PRESENTE BROCHURE NON È IMPEGNATIVA POTENDO GLI IMMOBILI PER ESIGENZE COSTRUTTIVE O DI CARATTERE AMMINISTRATIVO AVER SUBITO ALCUNE MODIFICHE NELLA REALIZZAZIONE O NELL'ACCATASTAMENTO.



### Appartamento 10-16

Pianta piano primo-secondo-terzo



Sup. totale 94,83 m<sup>2</sup>

1 Soggiorno-Cucina	39,14	m <sup>2</sup>
2 Disimpegno	9,41	m <sup>2</sup>
3 Bagno	3,24	m <sup>2</sup>
4 Camera	9,00	m <sup>2</sup>
5 Camera	15,54	m <sup>2</sup>
6 Bagno	6,66	m <sup>2</sup>
7 Camera	11,84	m <sup>2</sup>
8 Terrazza	13,59	m <sup>2</sup>

Esposizione: Nord/Ovest



LA DESCRIZIONE DEGLI IMMOBILI FORNITA NELLA PRESENTE BROCHURE NON È IMPEGNATIVA POTENDO GLI IMMOBILI PER ESIGENZE COSTRUTTIVE O DI CARATTERE AMMINISTRATIVO AVER SUBITO ALCUNE MODIFICHE NELLA REALIZZAZIONE O NELL'ACCATASTAMENTO.

### Appartamento 11-17

Pianta piano primo-secondo-terzo



Sup. totale 75,85 m<sup>2</sup>

1 Soggiorno-cucina	36,30	m <sup>2</sup>
2 Bagno	3,89	m <sup>2</sup>
3 Ripostiglio	2,85	m <sup>2</sup>
4 Disimpegno	2,80	m <sup>2</sup>
5 Bagno	6,12	m <sup>2</sup>
6 Camera	14,40	m <sup>2</sup>
7 Camera	9,49	m <sup>2</sup>
8 Terrazza	20,86	m <sup>2</sup>

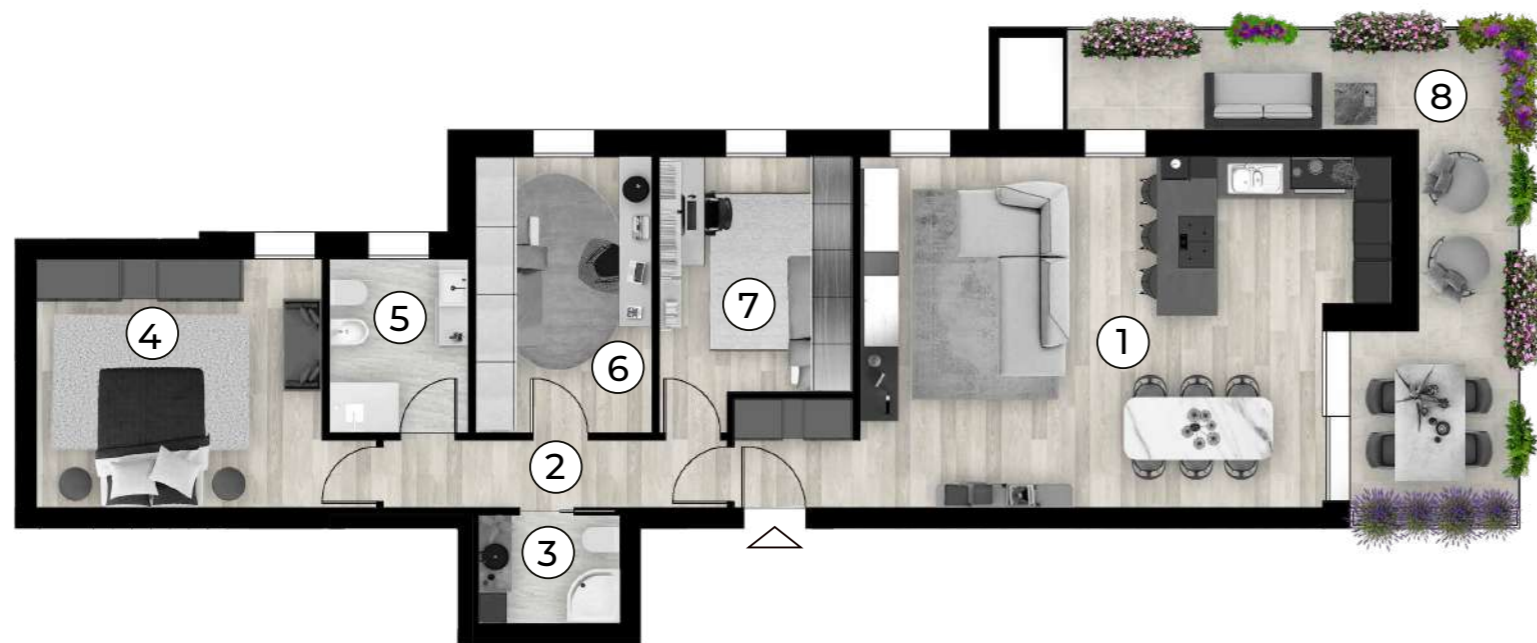
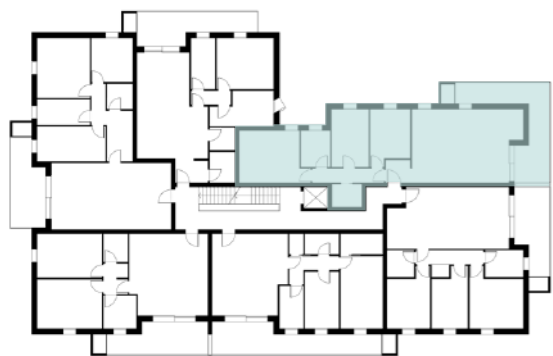
Esposizione: Nord/Est



LA DESCRIZIONE DEGLI IMMOBILI FORNITA NELLA PRESENTE BROCHURE NON È IMPEGNATIVA POTENDO GLI IMMOBILI PER ESIGENZE COSTRUTTIVE O DI CARATTERE AMMINISTRATIVO AVER SUBITO ALCUNE MODIFICHE NELLA REALIZZAZIONE O NELL'ACCATASTAMENTO.

Appartamento 12-18

Pianta piano primo-secondo-terzo



Sup. totale 90,87 m<sup>2</sup>

1 Soggiorno-Cucina	40,11	m <sup>2</sup>
2 Disimpegno	5,05	m <sup>2</sup>
3 Bagno	3,32	m <sup>2</sup>
4 Camera	16,16	m <sup>2</sup>
5 Bagno	5,24	m <sup>2</sup>
6 Camera	10,54	m <sup>2</sup>
7 Camera	10,45	m <sup>2</sup>
8 Terrazza	20,92	m <sup>2</sup>

Esposizione: Nord/Est



LA DESCRIZIONE DEGLI IMMOBILI FORNITA NELLA PRESENTE BROCHURE NON È IMPEGNATIVA POTENDO GLI IMMOBILI PER ESIGENZE COSTRUTTIVE O DI CARATTERE AMMINISTRATIVO AVER SUBITO ALCUNE MODIFICHE NELLA REALIZZAZIONE O NELL'ACCATASTAMENTO.

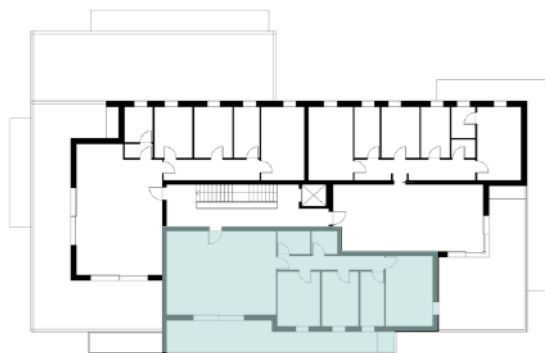




*Prestigiosi  
Attici*

### Appartamento 20

Pianta piano quarto



Sup. totale 106,97 m<sup>2</sup>

1 Soggiorno-Cucina	45,20 m <sup>2</sup>
2 Disimpegno	8,00 m <sup>2</sup>
3 Bagno	3,73 m <sup>2</sup>
4 Ripostiglio	3,73 m <sup>2</sup>
5 Camera	16,32 m <sup>2</sup>
6 Bagno	6,54 m <sup>2</sup>
7 Camera	11,92 m <sup>2</sup>
8 Camera	11,53 m <sup>2</sup>
9 Terrazza	26,97 m <sup>2</sup>

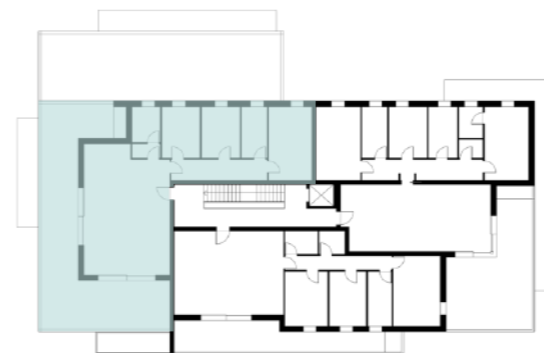
Esposizione: Sud



LA DESCRIZIONE DEGLI IMMOBILI FORNITA NELLA PRESENTE BROCHURE NON È IMPEGNATIVA POTENDO GLI IMMOBILI PER ESIGENZE COSTRUTTIVE O DI CARATTERE AMMINISTRATIVO AVER SUBITO ALCUNE MODIFICHE NELLA REALIZZAZIONE O NELL'ACCATASTAMENTO.

### Appartamento 21

Pianta piano quarto



Sup. totale 109,94 m<sup>2</sup>

1 Soggiorno-cucina	52,19 m <sup>2</sup>
2 Disimpegno	1,98 m <sup>2</sup>
3 Bagno	4,95 m <sup>2</sup>
4 Disimpegno	9,82 m <sup>2</sup>
5 Camera	15,98 m <sup>2</sup>
6 Bagno	6,48 m <sup>2</sup>
7 Camera	9,72 m <sup>2</sup>
8 Camera	9,72 m <sup>2</sup>
9 Terrazza	75,28 m <sup>2</sup>

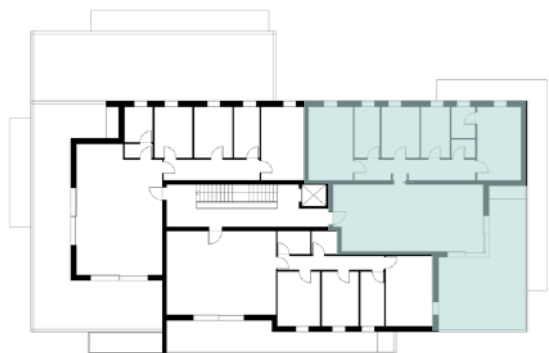
Esposizione: Nord/Sud/Ovest



LA DESCRIZIONE DEGLI IMMOBILI FORNITA NELLA PRESENTE BROCHURE NON È IMPEGNATIVA POTENDO GLI IMMOBILI PER ESIGENZE COSTRUTTIVE O DI CARATTERE AMMINISTRATIVO AVER SUBITO ALCUNE MODIFICHE NELLA REALIZZAZIONE O NELL'ACCATASTAMENTO.

Appartamento 22

Pianta piano quarto



Sup. totale 122,30 m<sup>2</sup>

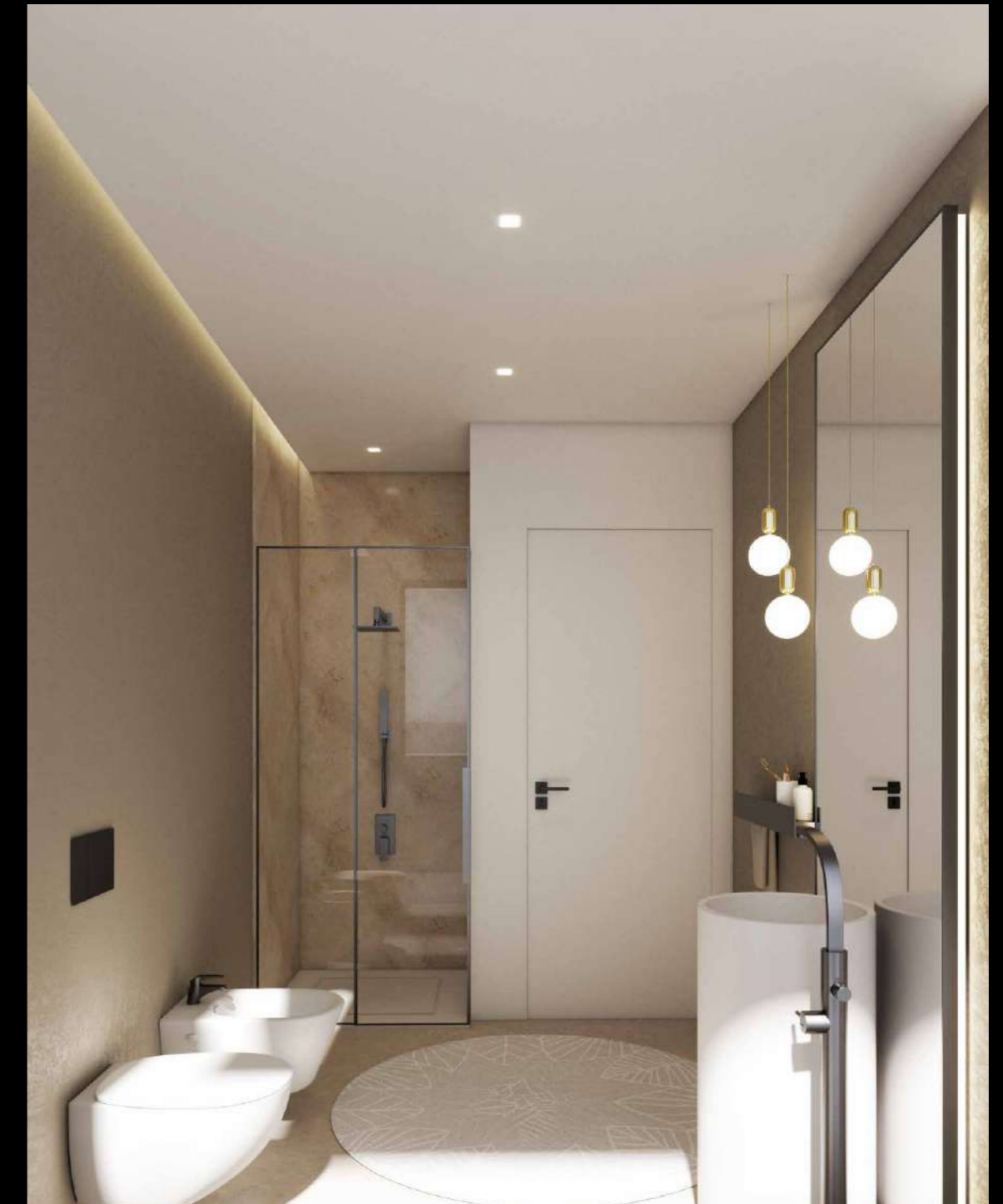
1 Soggiorno-Cucina	48,60 m <sup>2</sup>
2 Disimpegno	12,37 m <sup>2</sup>
3 Camera	15,98 m <sup>2</sup>
4 Bagno	6,49 m <sup>2</sup>
5 Camera	10,44 m <sup>2</sup>
6 Bagno	6,49 m <sup>2</sup>
7 Ripostiglio	2,21 m <sup>2</sup>
8 Camera	15,98 m <sup>2</sup>
9 Bagno	3,74 m <sup>2</sup>
10 Terrazza	43,09 m <sup>2</sup>

Esposizione: Nord/Sud/Est



LA DESCRIZIONE DEGLI IMMOBILI FORNITA NELLA PRESENTE BROCHURE NON È IMPEGNATIVA POTENDO GLI IMMOBILI PER ESIGENZE COSTRUTTIVE O DI CARATTERE AMMINISTRATIVO AVER SUBITO ALCUNE MODIFICHE NELLA REALIZZAZIONE O NELL'ACCATASTAMENTO.





Parcheggi

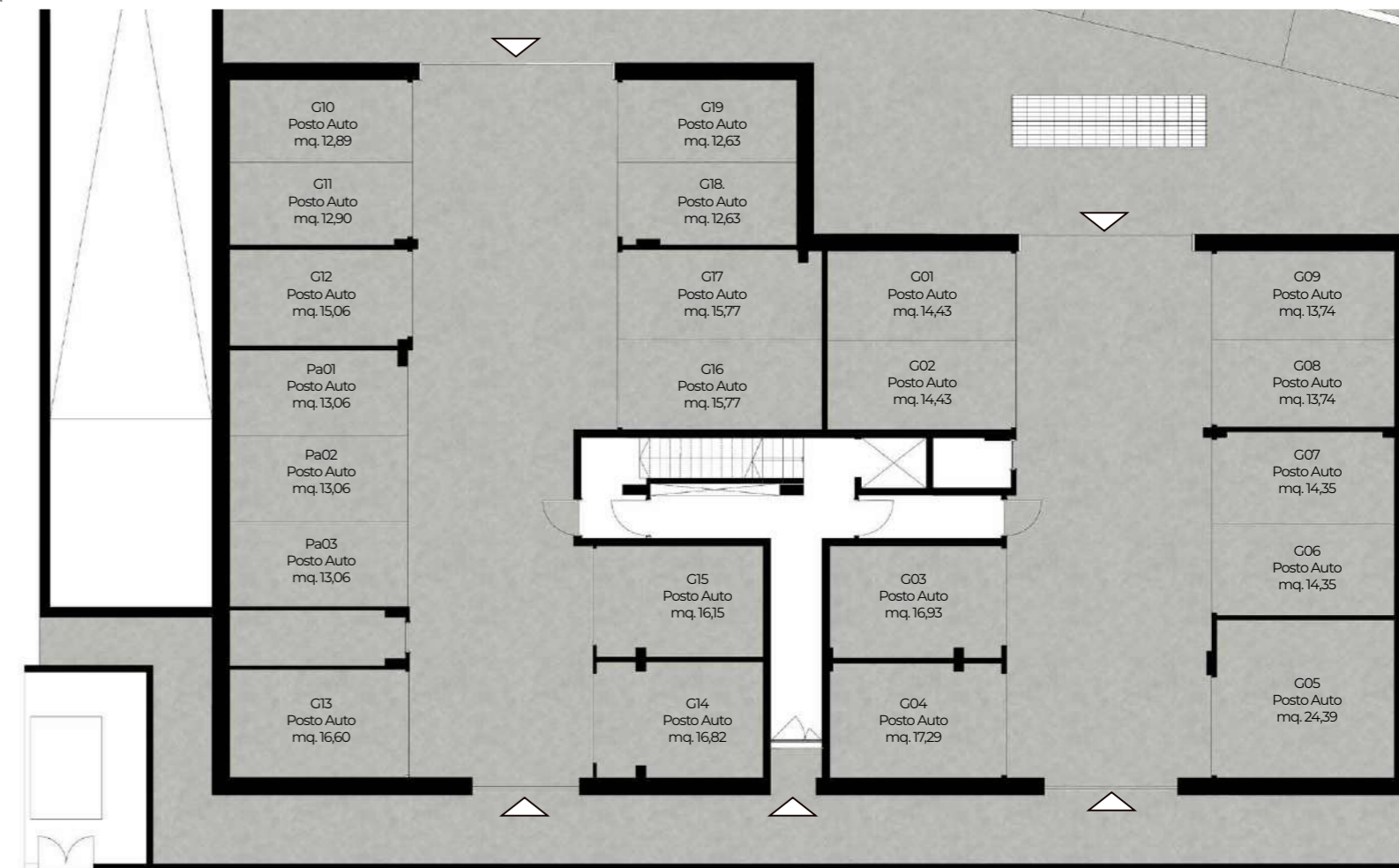
Pianta piano interrato



LA DESCRIZIONE DEGLI IMMOBILI FORNITA NELLA PRESENTE BROCHURE NON È IMPEGNATIVA POTENDO GLI IMMOBILI PER ESIGENZE COSTRUTTIVE O DI CARATTERE AMMINISTRATIVO AVER SUBITO ALCUNE MODIFICHE NELLA REALIZZAZIONE O NELL'ACCATASTAMENTO.

Parcheggi

Pianta piano terra



LA DESCRIZIONE DEGLI IMMOBILI FORNITA NELLA PRESENTE BROCHURE NON È IMPEGNATIVA POTENDO GLI IMMOBILI PER ESIGENZE COSTRUTTIVE O DI CARATTERE AMMINISTRATIVO AVER SUBITO ALCUNE MODIFICHE NELLA REALIZZAZIONE O NELL'ACCATASTAMENTO.

# Contatti.



---

☎ 041 5647820  
☎ 327 9561814  
✉ info@serenareal.it  
🌐 www.serenareal.it

---

Render e grafiche

www.4realstudio.com

Ogni informazione ed ogni descrizione è puramente indicativa, non vincolante e suscettibile a variazione. È facoltà della parte venditrice di apportare qualsiasi modifica all'immobile proposto, pertanto tale documentazione non può conseguire alcuna responsabilità in capo a chi abbia fornito suddetti dati. Ogni riproduzione, totale o parziale del testo e delle immagini è vietata se non espressamente accordata in forma scritta da SERENA REAL s.r.l. Ogni violazione verrà perseguita a norma della legge italiana.

INQUADRA  
E SCOPRI IL SITO WEB



www.serenareal.it



SERENA REAL S.R.L.

 041 5647820

*Borgo Concina*