



Borgo Concina - Edificio A

B o r g o
CONCINA

DOLO - VE



CONTESTO

SERVIZI

Lungo la riviera del Brenta, nel centro di Dolo, il prestigioso “BORGO CONCINA” nascerà in una posizione privilegiata, comodo a tutti i servizi della città. Vivere in una Dolo storica godendosi una passeggiata in centro per le vie della città o uscire semplicemente di casa e trovarsi immersi nel verde di Villa Concina che confina con lo stabile. Servizi e comodità a portata di mano trasformano “BORGO CONCINA” in un borgo in centro città.



- | | | |
|--|--|---|
|  Fermata bus 500 mt |  Alimentare gastronomia 65 mt |  Supermercato 650 mt |
|  Carabinieri 300 mt |  Poste 550 mt |  Centro commerciale 550 mt |
|  Parco Villa Concina 300 mt |  Squero 600 mt |  Ospedale 800 mt |

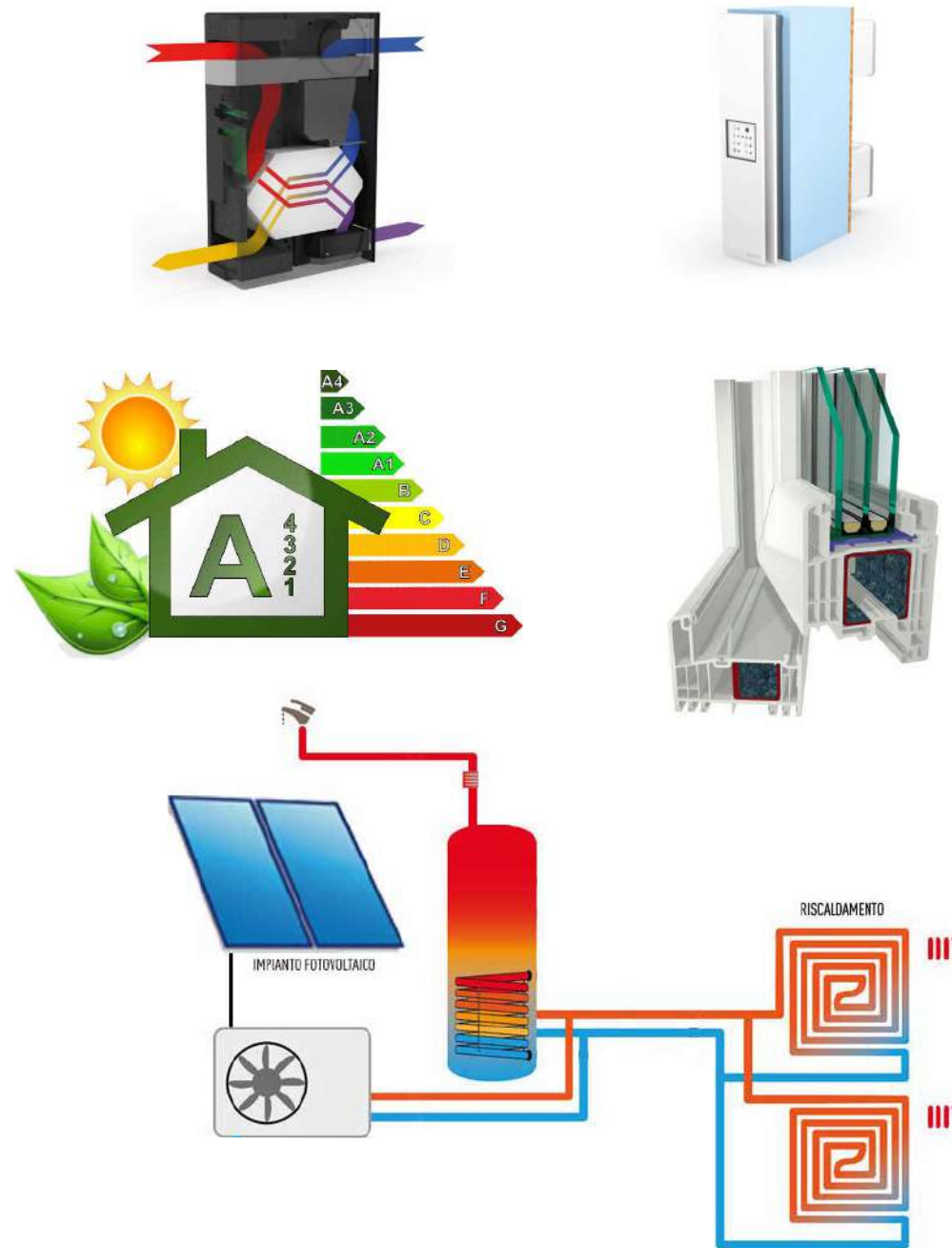
PROGETTO

ECOSOSTENIBILITÀ

L'edificio è realizzato e progettato secondo i più avanzati standard nel campo della sostenibilità ambientale. La combinazione di conoscenze e strumenti utili a creare un ambiente dotato di tutte le comodità e l'utilizzo di prodotti di eccellente qualità garantiscono la classe A4.

Una casa che unisce l'alta efficienza energetica alla qualità abitativa:

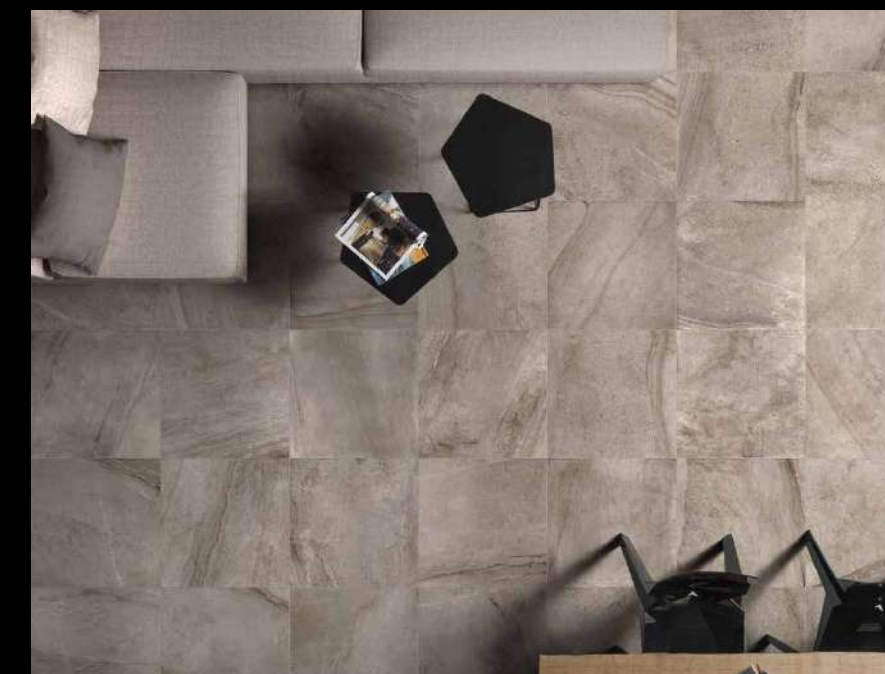
- Perfetta coibentazione dell'edificio per diminuire la dispersione termica
- Pannelli fotovoltaici per il fabbisogno elettrico dell'edificio
- Infissi ad alta efficienza energetica
- Impianti di riscaldamento e raffrescamento
- Ventilazione meccanica per un'ottima qualità dell'aria
- Insonorizzazione acustica



PROGETTO

MATERIALI E FINITURE

La massima cura degli spazi esterni ed interni garantiscono il comfort abitativo per godersi appieno la propria abitazione. Le finiture dei singoli appartamenti sono pregiate con materiali di altissima qualità ed ogni dettaglio è curato e progettato con la massima attenzione.





Appartamento 1-7-13

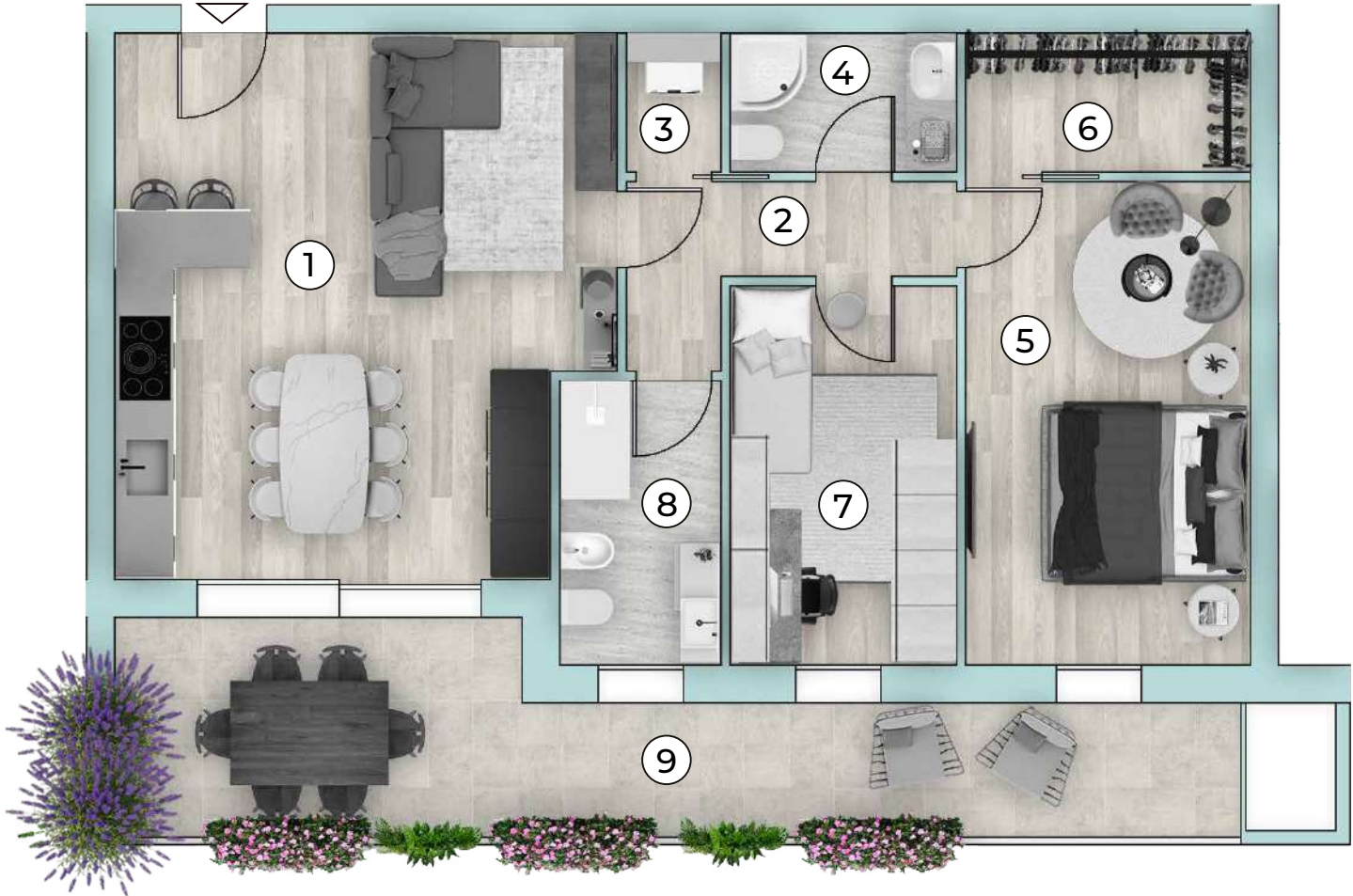
Pianta piano primo-secondo-terzo



Sup. totale 74,46 m²

| | | |
|--------------------|-------|----|
| 1 Soggiorno-Cucina | 29,02 | m² |
| 2 Disimpegno | 5,09 | m² |
| 3 Lavanderia | 2,49 | m² |
| 4 Bagno | 3,50 | m² |
| 5 Camera | 15,30 | m² |
| 6 Cabina armadio | 4,40 | m² |
| 7 Camera | 9,56 | m² |
| 8 Bagno | 5,10 | m² |
| 9 Terrazza | 20,75 | m² |

Esposizione: Sud



LA DESCRIZIONE DEGLI IMMOBILI FORNITA NELLA PRESENTE BROCHURE NON È IMPEGNATIVA POTENDO GLI IMMOBILI PER ESIGENZE COSTRUTTIVE O DI CARATTERE AMMINISTRATIVO AVER SUBITO ALCUNE MODIFICHE NELLA REALIZZAZIONE O NELL'ACCATASTAMENTO.

Appartamento 2-8-14

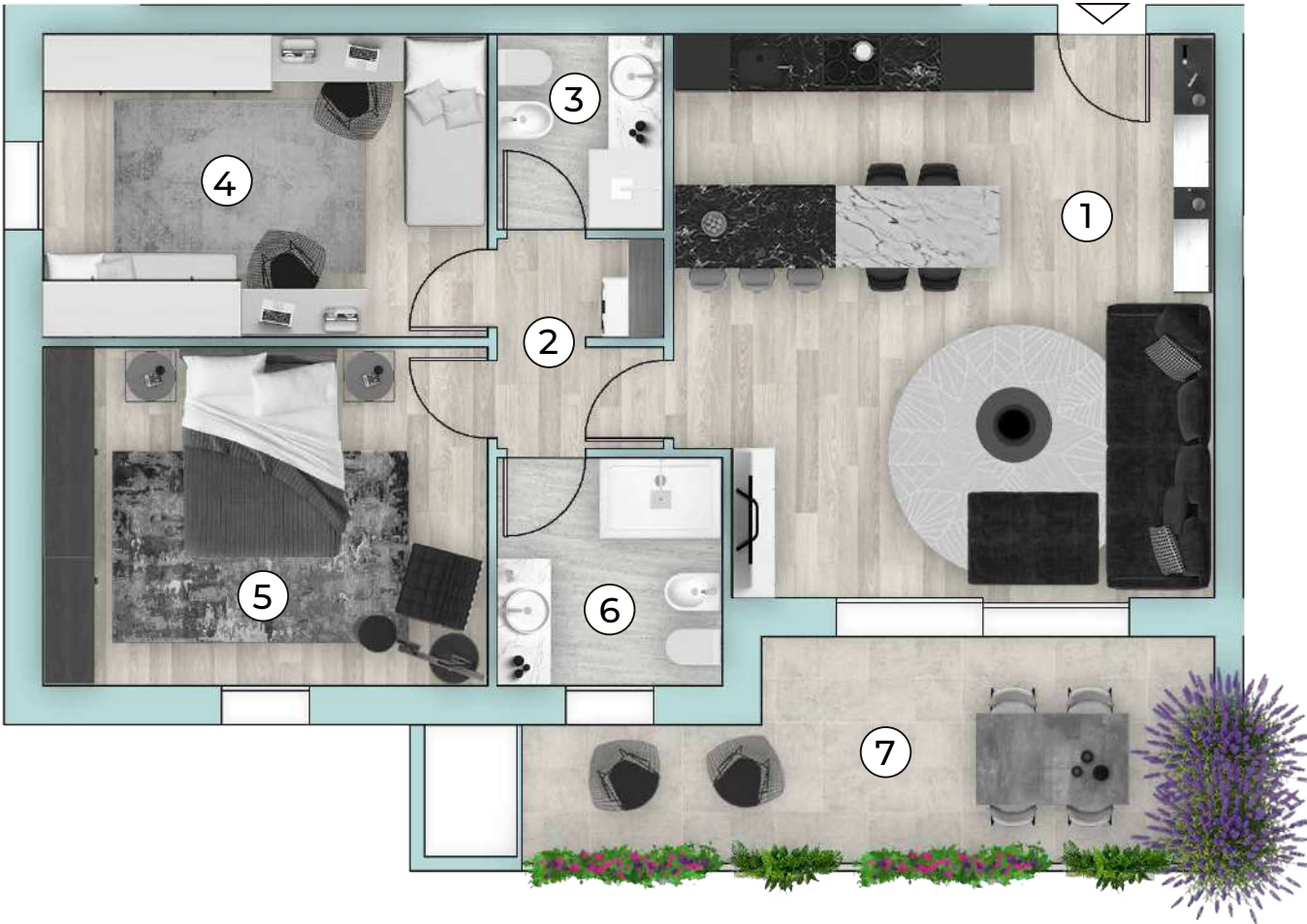
Pianta piano primo-secondo-terzo



Sup. totale 72,69 m²

| | | |
|--------------------|-------|----|
| 1 Soggiorno-Cucina | 30,51 | m² |
| 2 Disimpegno | 3,56 | m² |
| 3 Bagno | 3,40 | m² |
| 4 Camera | 14,10 | m² |
| 5 Camera | 15,77 | m² |
| 6 Bagno | 5,35 | m² |
| 7 Terrazza | 14,24 | m² |

Esposizione: Sud/Ovest

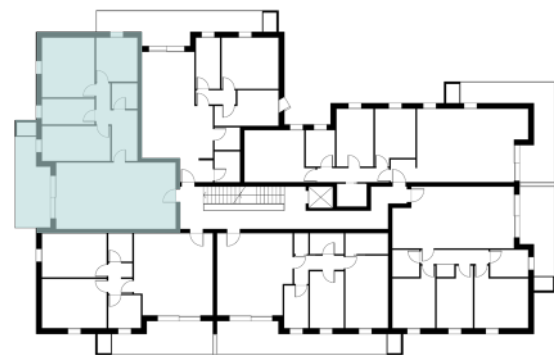


LA DESCRIZIONE DEGLI IMMOBILI FORNITA NELLA PRESENTE BROCHURE NON È IMPEGNATIVA POTENDO GLI IMMOBILI PER ESIGENZE COSTRUTTIVE O DI CARATTERE AMMINISTRATIVO AVER SUBITO ALCUNE MODIFICHE NELLA REALIZZAZIONE O NELL'ACCATASTAMENTO.



Appartamento 3-9-15

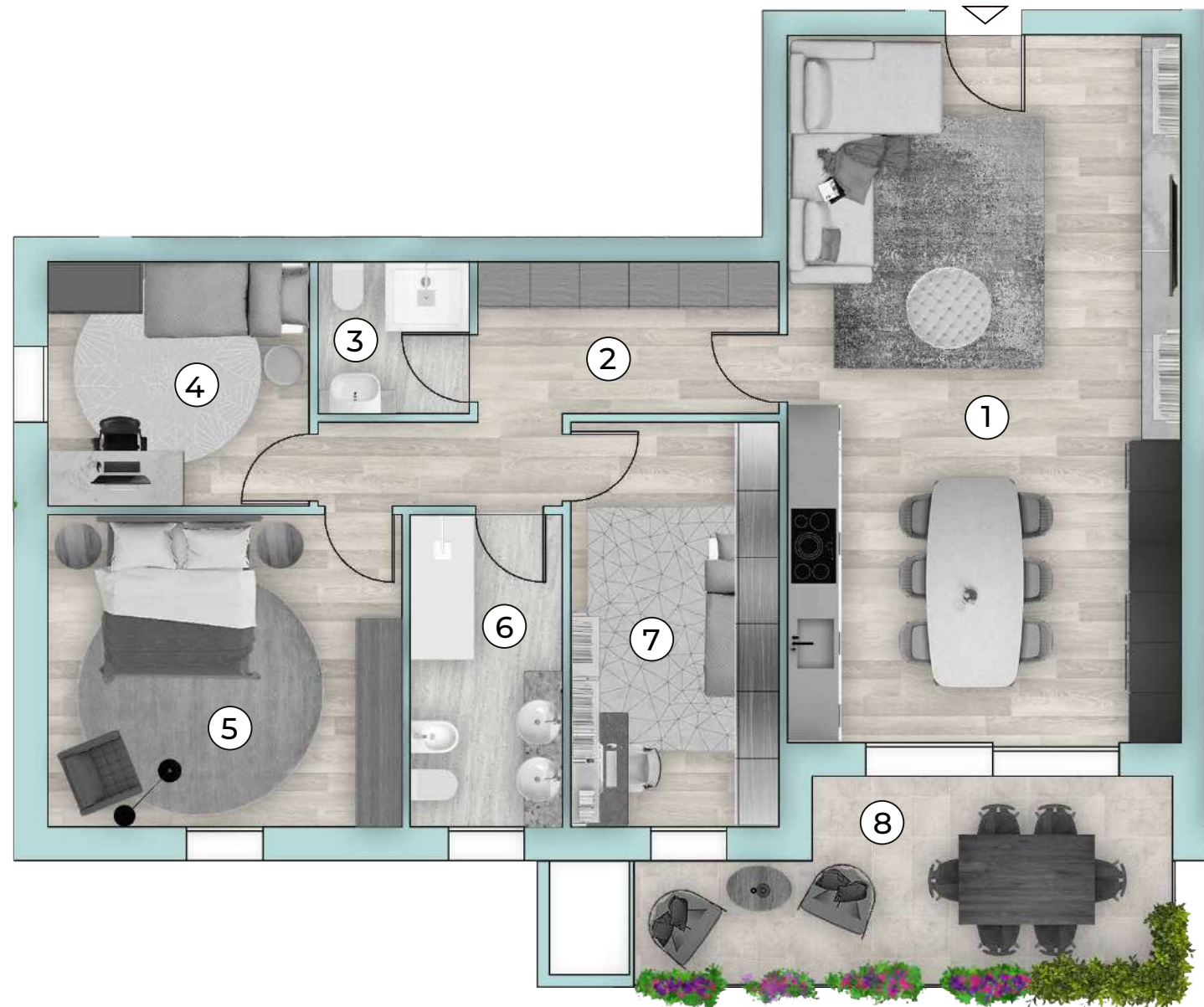
Pianta piano primo-secondo-terzo



Sup. totale 94,83 m²

| | | |
|--------------------|-------|----|
| 1 Soggiorno-Cucina | 39,14 | m² |
| 2 Disimpegno | 9,41 | m² |
| 3 Bagno | 3,24 | m² |
| 4 Camera | 9,00 | m² |
| 5 Camera | 15,54 | m² |
| 6 Bagno | 6,66 | m² |
| 7 Camera | 11,84 | m² |
| 8 Terrazza | 13,59 | m² |

Esposizione: Nord/Ovest



LA DESCRIZIONE DEGLI IMMOBILI FORNITA NELLA PRESENTE BROCHURE NON È IMPEGNATIVA POTENDO GLI IMMOBILI PER ESIGENZE COSTRUTTIVE O DI CARATTERE AMMINISTRATIVO AVER SUBITO ALCUNE MODIFICHE NELLA REALIZZAZIONE O NELL'ACCATASTAMENTO.

Appartamento 4-10-16

Pianta piano primo-secondo-terzo



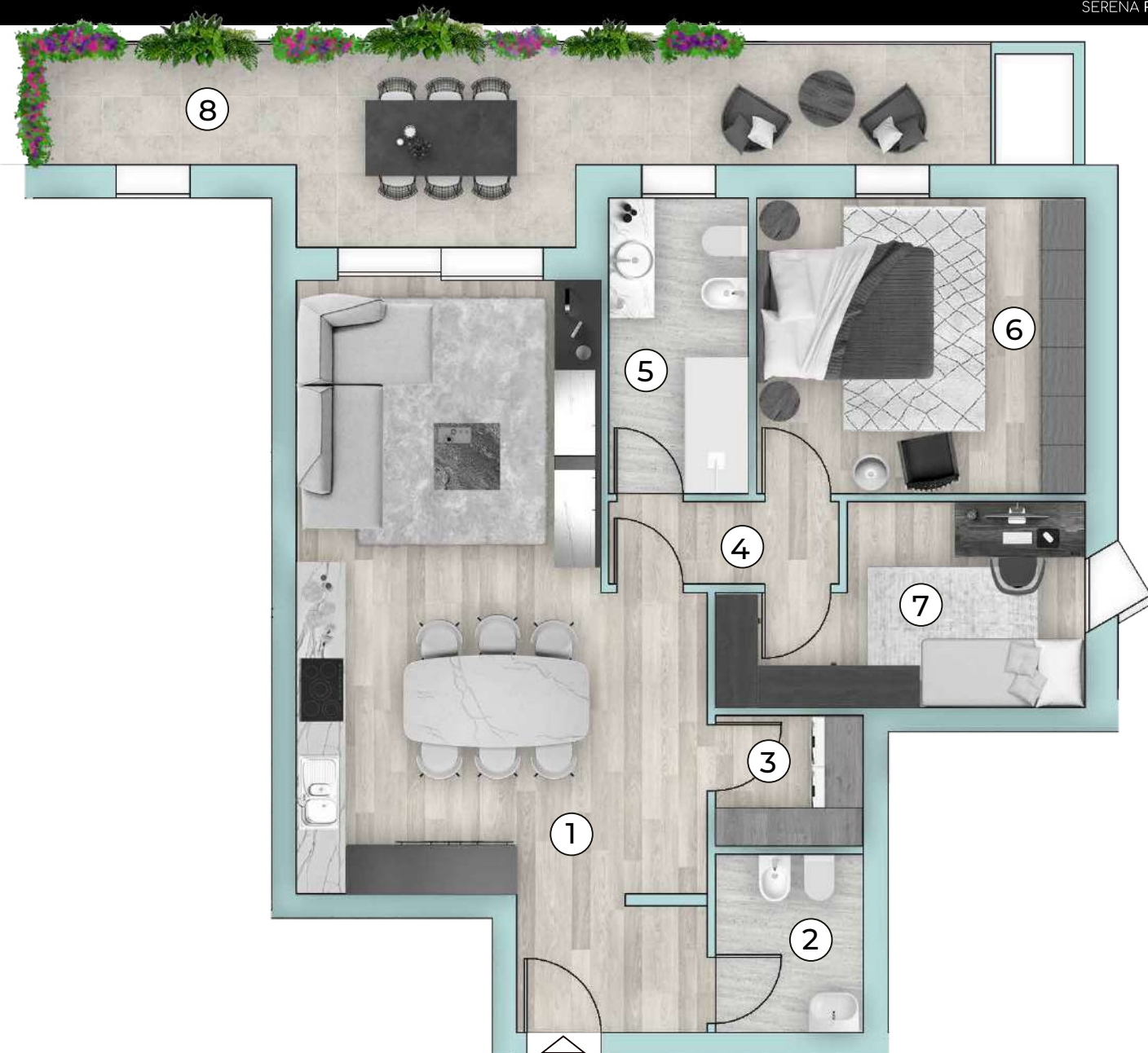
Sup. totale 75,85 m²

| | | |
|--------------------|-------|----|
| 1 Soggiorno-cucina | 36,30 | m² |
| 2 Bagno | 3,89 | m² |
| 3 Ripostiglio | 2,85 | m² |
| 4 Disimpegno | 2,80 | m² |
| 5 Bagno | 6,12 | m² |
| 6 Camera | 14,40 | m² |
| 7 Camera | 9,49 | m² |
| 8 Terrazza | 20,86 | m² |

Esposizione: Nord/Est

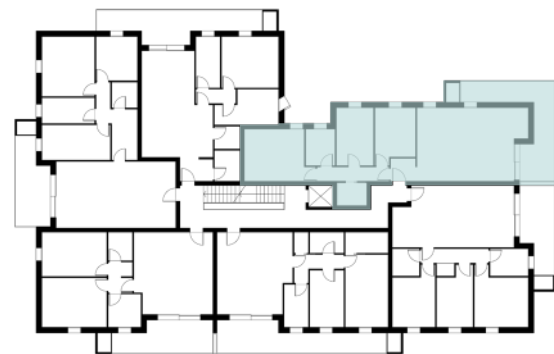


LA DESCRIZIONE DEGLI IMMOBILI FORNITA NELLA PRESENTE BROCHURE NON È IMPEGNATIVA POTENDO GLI IMMOBILI PER ESIGENZE COSTRUTTIVE O DI CARATTERE AMMINISTRATIVO AVER SUBITO ALCUNE MODIFICHE NELLA REALIZZAZIONE O NELL'ACCATASTAMENTO.



Appartamento 5-11-17

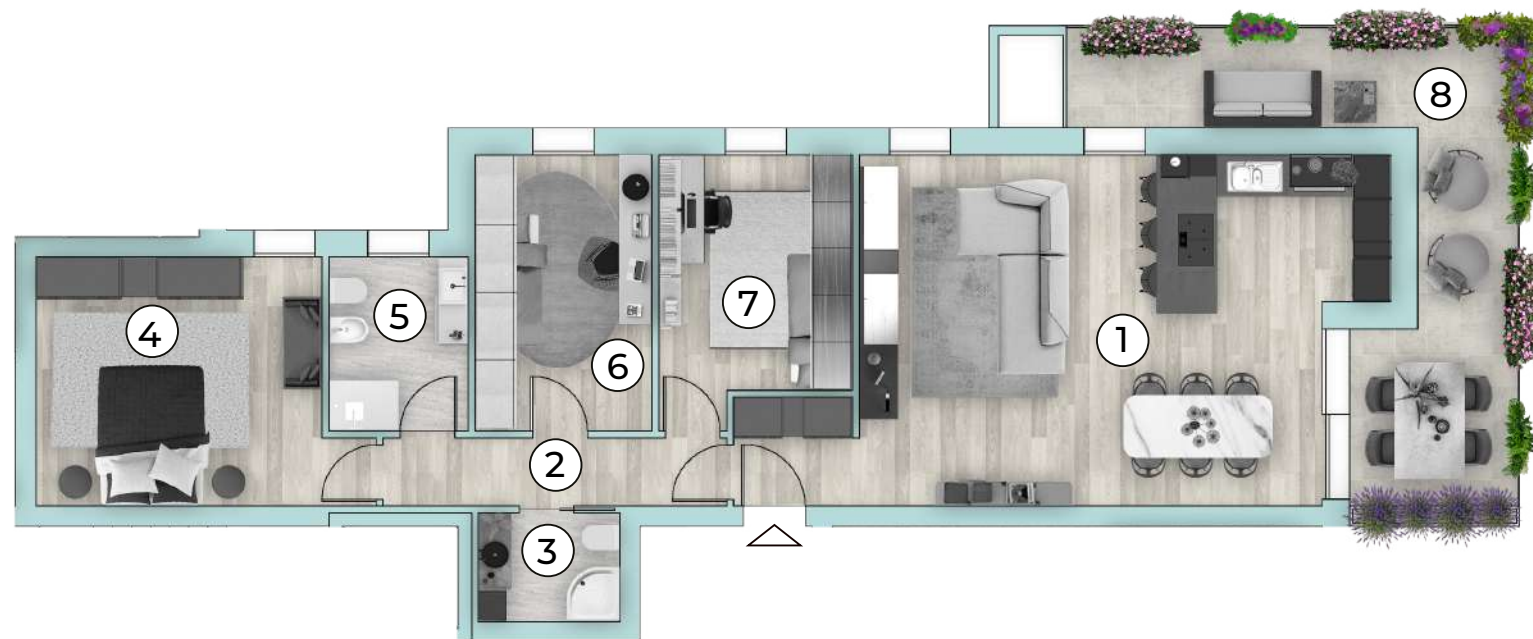
Pianta piano primo-secondo-terzo



Sup. totale 90,87 m²

| | | |
|--------------------|-------|----|
| 1 Soggiorno-Cucina | 40,11 | m² |
| 2 Disimpegno | 5,05 | m² |
| 3 Bagno | 3,32 | m² |
| 4 Camera | 16,16 | m² |
| 5 Bagno | 5,24 | m² |
| 6 Camera | 10,54 | m² |
| 7 Camera | 10,45 | m² |
| 8 Terrazza | 20,92 | m² |

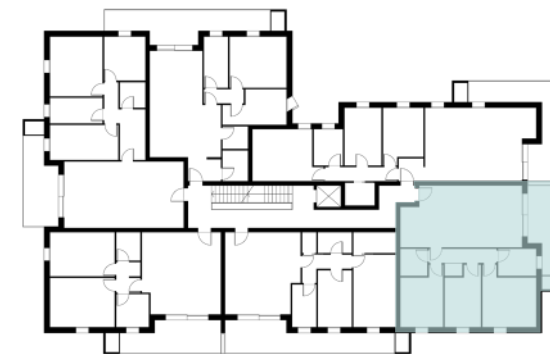
Esposizione: Nord/Est



LA DESCRIZIONE DEGLI IMMOBILI FORNITA NELLA PRESENTE BROCHURE NON È IMPEGNATIVA POTENDO GLI IMMOBILI PER ESIGENZE COSTRUTTIVE O DI CARATTERE AMMINISTRATIVO AVER SUBITO ALCUNE MODIFICHE NELLA REALIZZAZIONE O NELL'ACCATASTAMENTO.

Appartamento 6-12-18

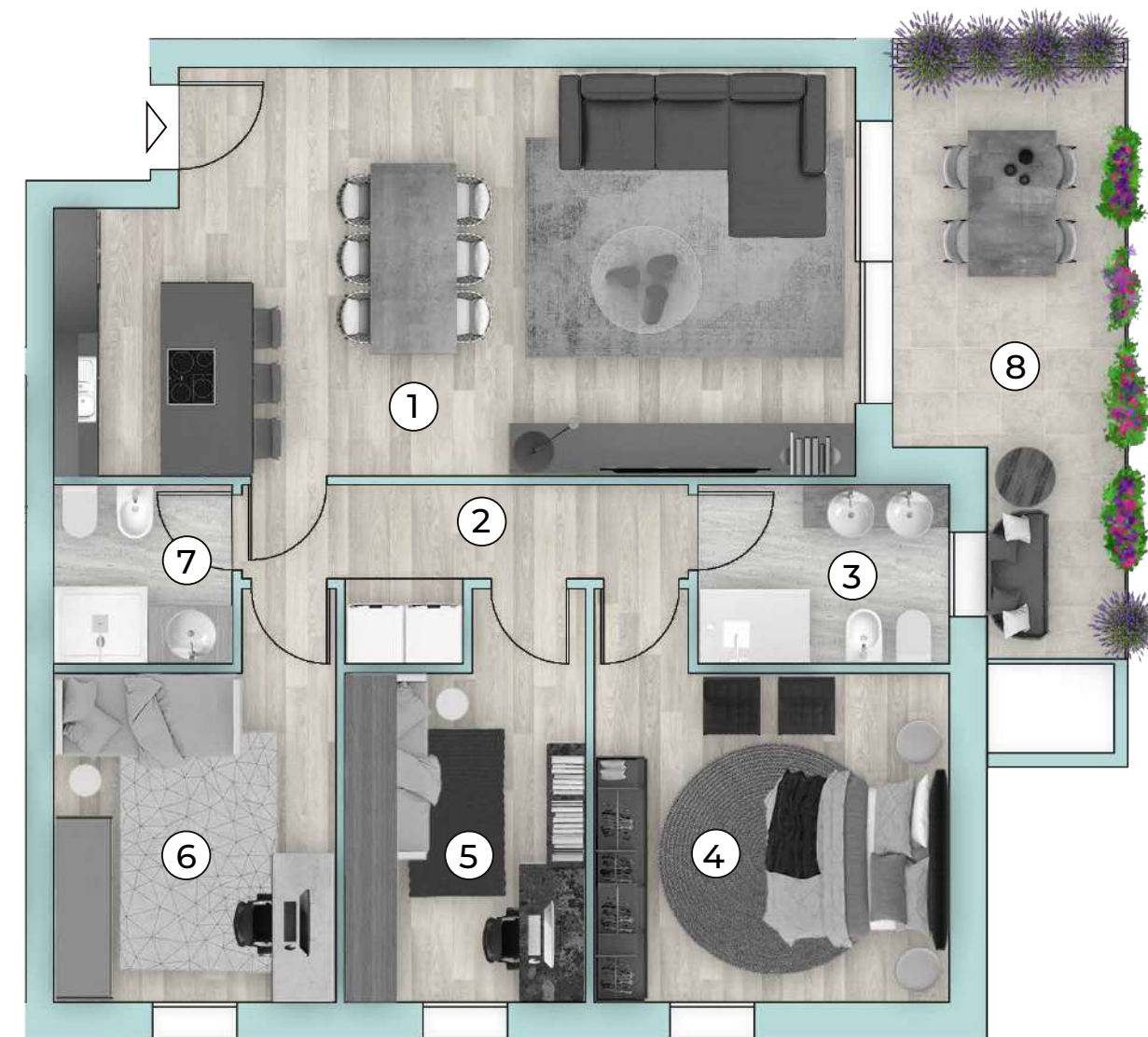
Pianta piano primo-secondo-terzo



Sup. totale 85,14 m²

| | | |
|--------------------|-------|----|
| 1 Soggiorno-cucina | 35,05 | m² |
| 2 Disimpegno | 5,88 | m² |
| 3 Bagno | 5,08 | m² |
| 4 Camera | 14,12 | m² |
| 5 Camera | 10,00 | m² |
| 6 Camera | 11,40 | m² |
| 7 Bagno | 3,61 | m² |
| 8 Terrazza | 13,30 | m² |

Esposizione: Sud/Est



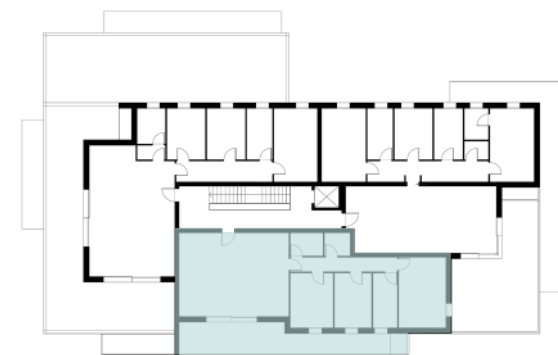
LA DESCRIZIONE DEGLI IMMOBILI FORNITA NELLA PRESENTE BROCHURE NON È IMPEGNATIVA POTENDO GLI IMMOBILI PER ESIGENZE COSTRUTTIVE O DI CARATTERE AMMINISTRATIVO AVER SUBITO ALCUNE MODIFICHE NELLA REALIZZAZIONE O NELL'ACCATASTAMENTO.



Prestigiosi Attici

Appartamento 19

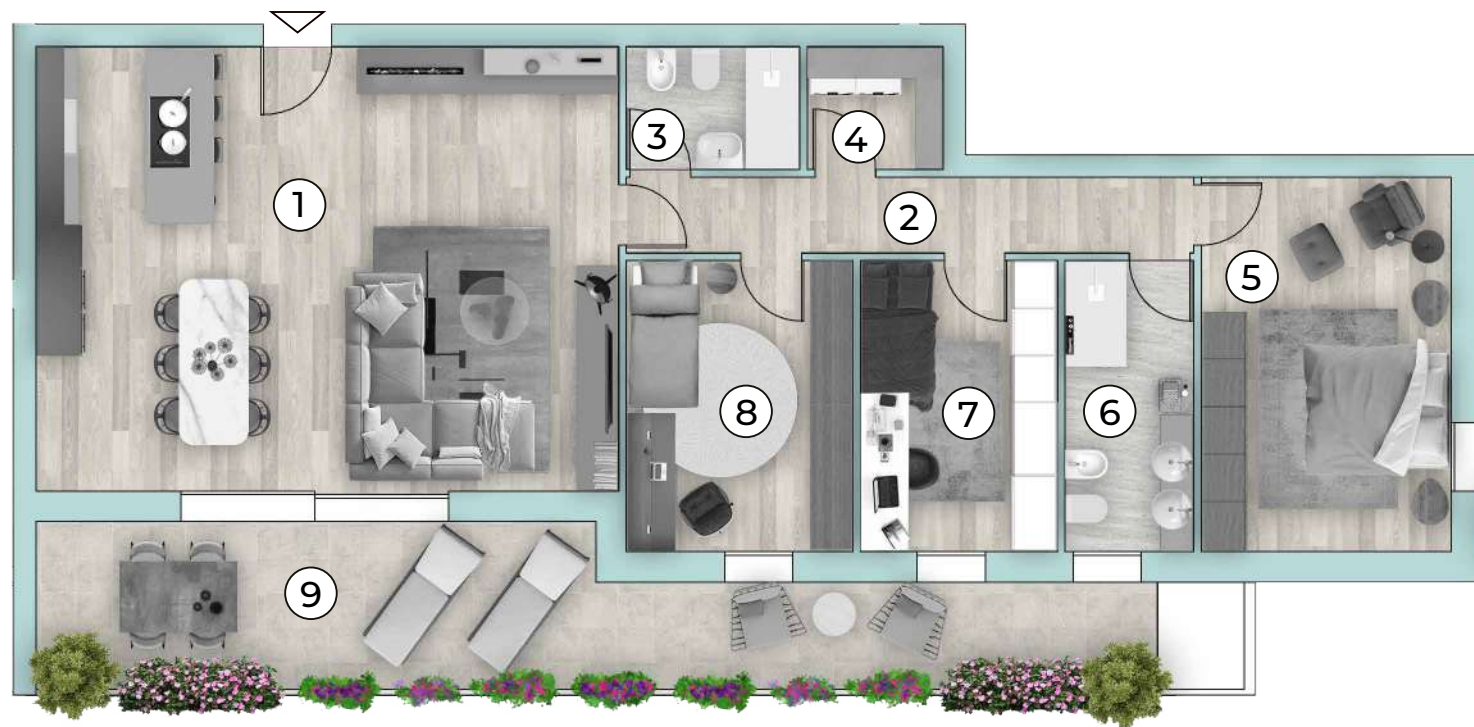
Pianta piano quarto



Sup. totale 106,97 m²

| | | |
|--------------------|-------|----|
| 1 Soggiorno-Cucina | 45,20 | m² |
| 2 Disimpegno | 8,00 | m² |
| 3 Bagno | 3,73 | m² |
| 4 Ripostiglio | 3,73 | m² |
| 5 Camera | 16,32 | m² |
| 6 Bagno | 6,54 | m² |
| 7 Camera | 11,92 | m² |
| 8 Camera | 11,53 | m² |
| 9 Terrazza | 26,97 | m² |

Esposizione: Sud

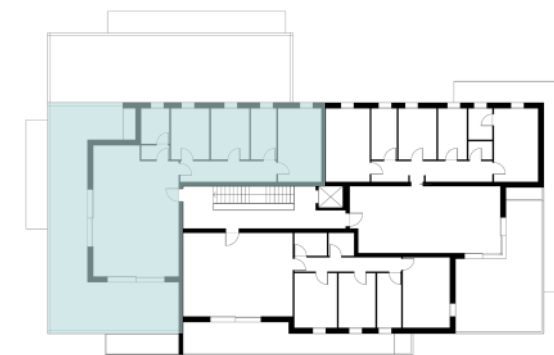


LA DESCRIZIONE DEGLI IMMOBILI FORNITA NELLA PRESENTE BROCHURE NON È IMPEGNATIVA POTENDO GLI IMMOBILI PER ESIGENZE COSTRUTTIVE O DI CARATTERE AMMINISTRATIVO AVER SUBITO ALCUNE MODIFICHE NELLA REALIZZAZIONE O NELL'ACCATASTAMENTO.



Appartamento 20

Pianta piano quarto



Sup. totale 109,94 m²

| | | |
|--------------------|-------|----|
| 1 Soggiorno-cucina | 52,19 | m² |
| 2 Disimpegno | 1,98 | m² |
| 3 Bagno | 4,95 | m² |
| 4 Disimpegno | 9,82 | m² |
| 5 Camera | 15,98 | m² |
| 6 Bagno | 6,48 | m² |
| 7 Camera | 9,72 | m² |
| 8 Camera | 9,72 | m² |
| 9 Terrazza | 75,28 | m² |

Esposizione: Nord/Sud/Ovest

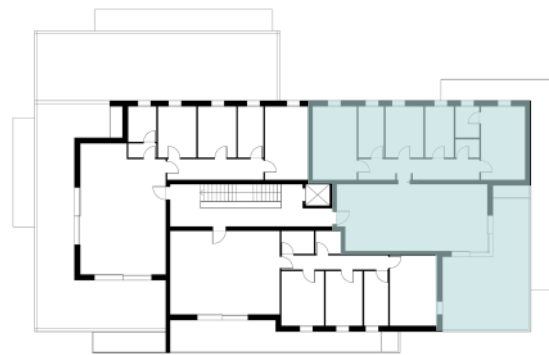


LA DESCRIZIONE DEGLI IMMOBILI FORNITA NELLA PRESENTE BROCHURE NON È IMPEGNATIVA POTENDO GLI IMMOBILI PER ESIGENZE COSTRUTTIVE O DI CARATTERE AMMINISTRATIVO AVER SUBITO ALCUNE MODIFICHE NELLA REALIZZAZIONE O NELL'ACCATASTAMENTO.



Appartamento 21

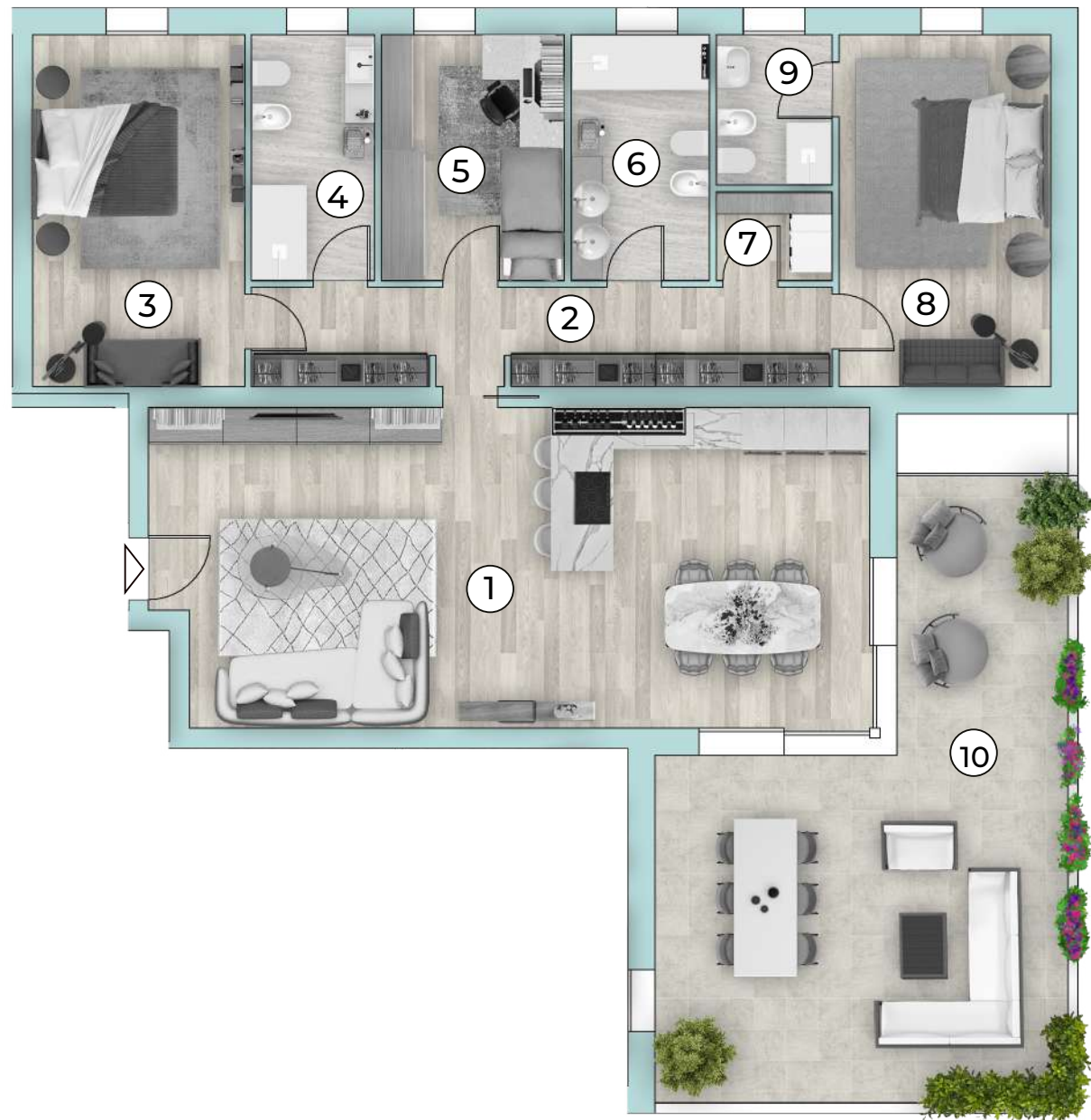
Pianta piano quarto



Sup. totale 122,30 m²

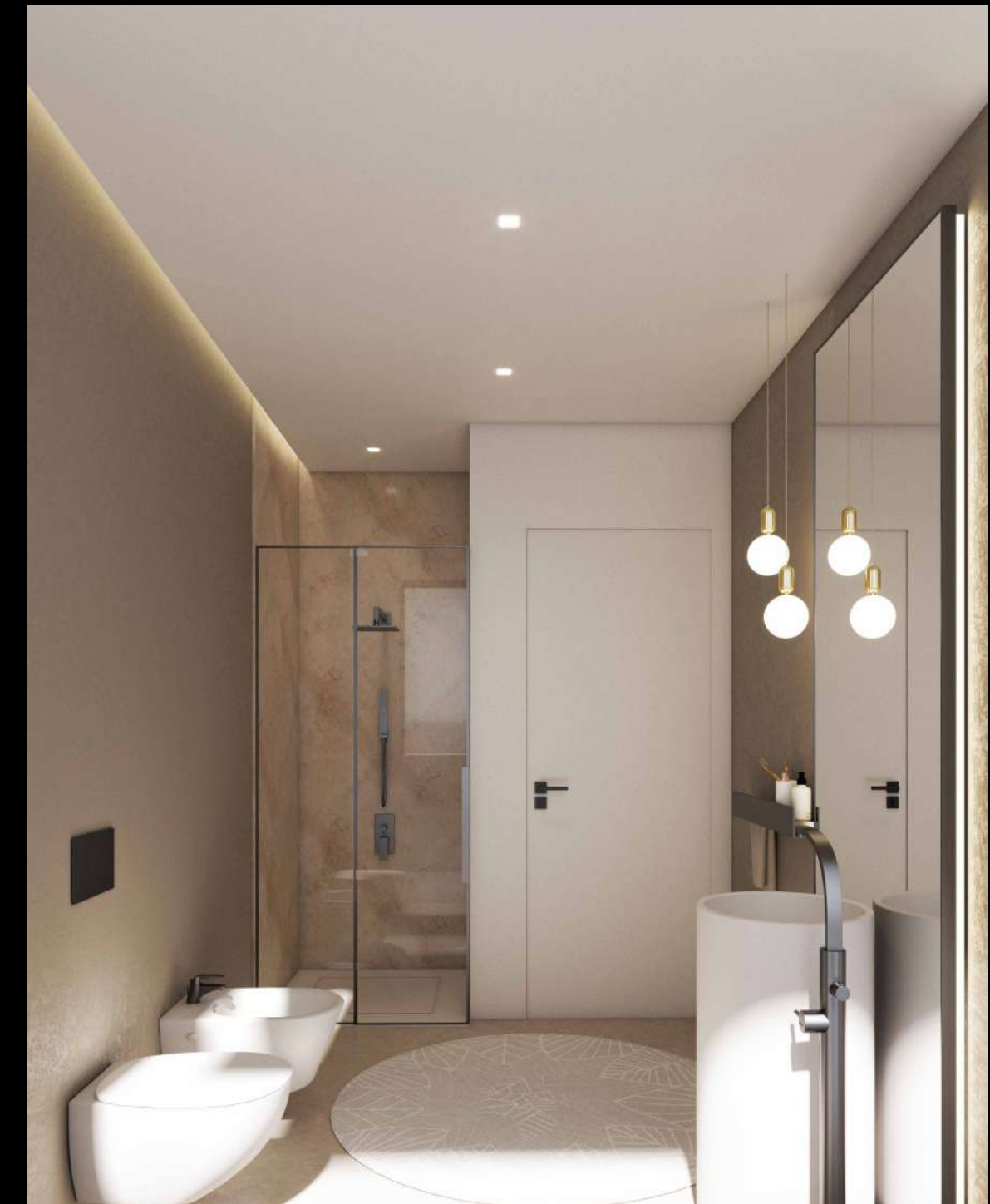
| | | |
|--------------------|-------|----------------|
| 1 Soggiorno-Cucina | 48,60 | m ² |
| 2 Disimpegno | 12,37 | m ² |
| 3 Camera | 15,98 | m ² |
| 4 Bagno | 6,49 | m ² |
| 5 Camera | 10,44 | m ² |
| 6 Bagno | 6,49 | m ² |
| 7 Ripostiglio | 2,21 | m ² |
| 8 Camera | 15,98 | m ² |
| 9 Bagno | 3,74 | m ² |
| 10 Terrazza | 43,09 | m ² |

Esposizione: Nord/Sud/Est



LA DESCRIZIONE DEGLI IMMOBILI FORNITA NELLA PRESENTE BROCHURE NON È IMPEGNATIVA POTENDO GLI IMMOBILI PER ESIGENZE COSTRUTTIVE O DI CARATTERE AMMINISTRATIVO AVER SUBITO ALCUNE MODIFICHE NELLA REALIZZAZIONE O NELL'ACCATASTAMENTO.





Contatti.



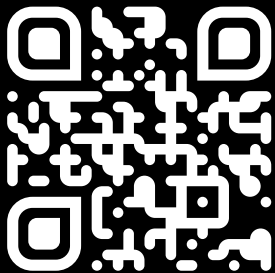
☎ 041 5647820
✉ info@serenareal.it
🌐 www.serenareal.it

Render e grafiche

www.4realstudio.com

Ogni informazione ed ogni descrizione è puramente indicativa, non vincolante e suscettibile a variazione. È facoltà della parte venditrice di apportare qualsiasi modifica all'immobile proposto, pertanto tale documentazione non può conseguire alcuna responsabilità in capo a chi abbia fornito suddetti dati. Ogni riproduzione, totale o parziale del testo e delle immagini è vietata se non espressamente accordata in forma scritta da SERENA REAL s.r.l. Ogni violazione verrà perseguita a norma della legge italiana.

INQUADRA
E SCOPRI IL SITO WEB



www.serenareal.it



☎ 041 5647820

Borgo Concina