



Borgo Concina - Edificio A

B o r g o
C O N C I N A

DOLO - VE

CONTESTO

SERVIZI

Lungo la riviera del Brenta, nel centro di Dolo, il prestigioso “BORGHO CONCINA” nascerà in una posizione privilegiata, comodo a tutti i servizi della città. Vivere in una Dolo storica godendosi una passeggiata in centro per le vie della città o uscire semplicemente di casa e trovarsi immersi nel verde di Villa Concina che confina con lo stabile. Servizi e comodità a portata di mano trasformano “BORGHO CONCINA” in un borgo in centro città.


 Borgo
CONCINA

 Fermata bus
 500 mt

 Alimentare
 gastronomia
 65 mt

 Supermercato
 650 mt

 Carabinieri
 300 mt

 Poste
 550 mt

 Centro
 commerciale
 550 mt

 Parco
 Villa Concina
 300 mt

 Squero
 600 mt

 Ospedale
 800 mt

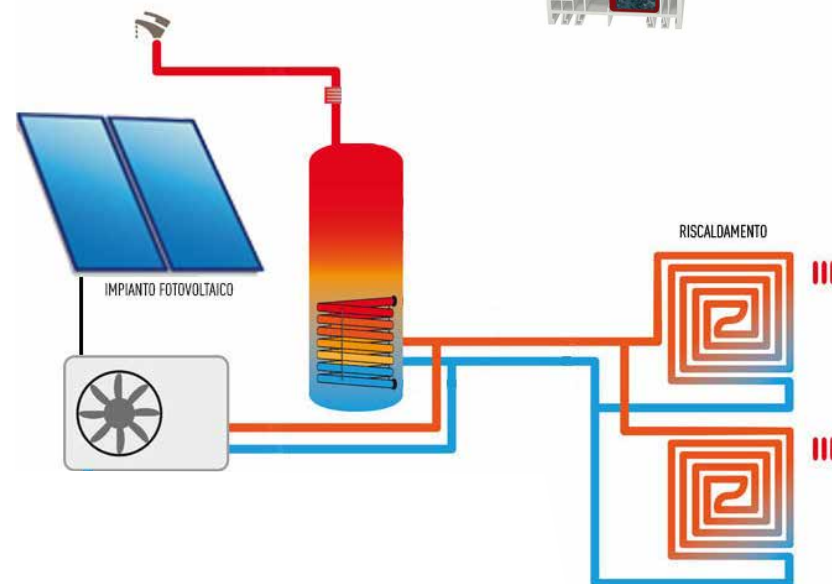
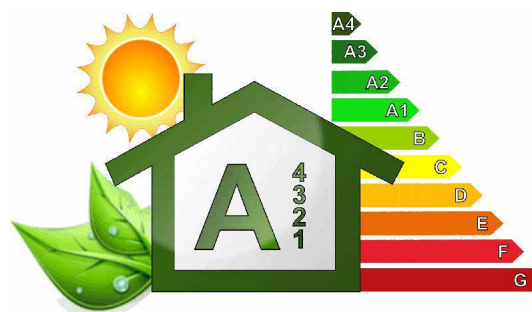
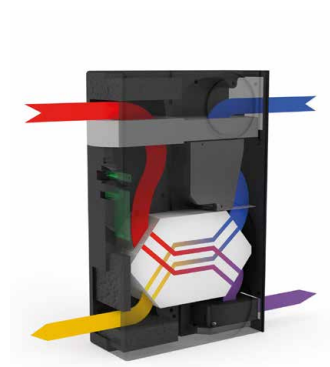
PROGETTO

ECOSOSTENIBILITÀ

L'edificio è realizzato e progettato secondo i più avanzati standard nel campo della sostenibilità ambientale. La combinazione di conoscenze e strumenti utili a creare un ambiente dotato di tutte le comodità e l'utilizzo di prodotti di eccellente qualità garantiscono la classe A4.

Una casa che unisce l'alta efficienza energetica alla qualità abitativa:

- Perfetta coibentazione dell'edificio per diminuire la dispersione termica
- Pannelli fotovoltaici per il fabbisogno elettrico dell'edificio
- Infissi ad alta efficienza energetica
- Impianti di riscaldamento e raffrescamento
- Ventilazione meccanica per un'ottima qualità dell'aria
- Insonorizzazione acustica



PROGETTO

MATERIALI E FINITURE

La massima cura degli spazi esterni ed interni garantiscono il comfort abitativo per godersi appieno la propria abitazione. Le finiture dei singoli appartamenti sono pregiate con materiali di altissima qualità ed ogni dettaglio è curato e progettato con la massima attenzione.







B o r g o

CONCINA



Accesso
carrajo

Via Foscarina

Via Arino

Via Benedetto Cairoli

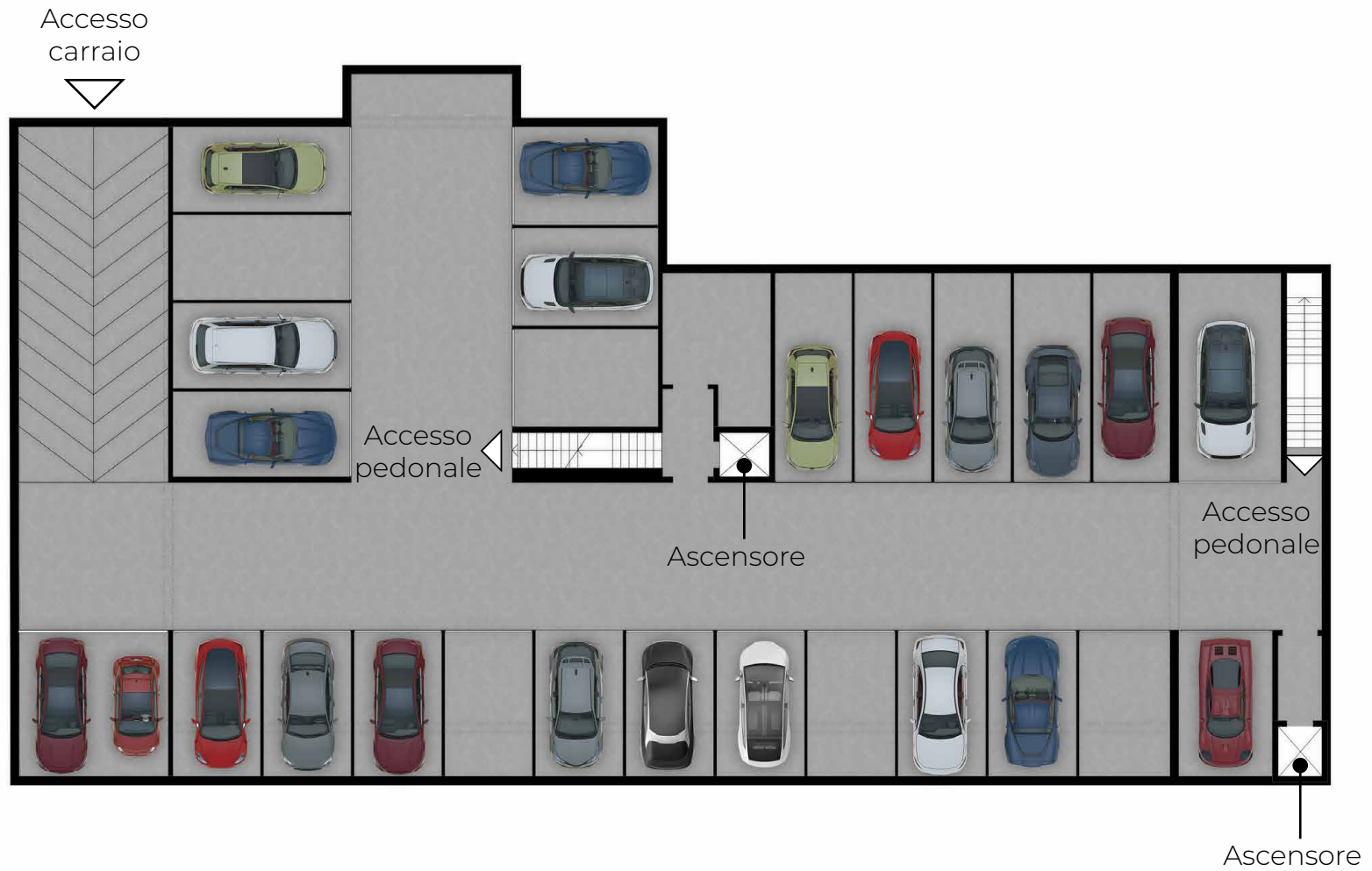


Accesso carrai

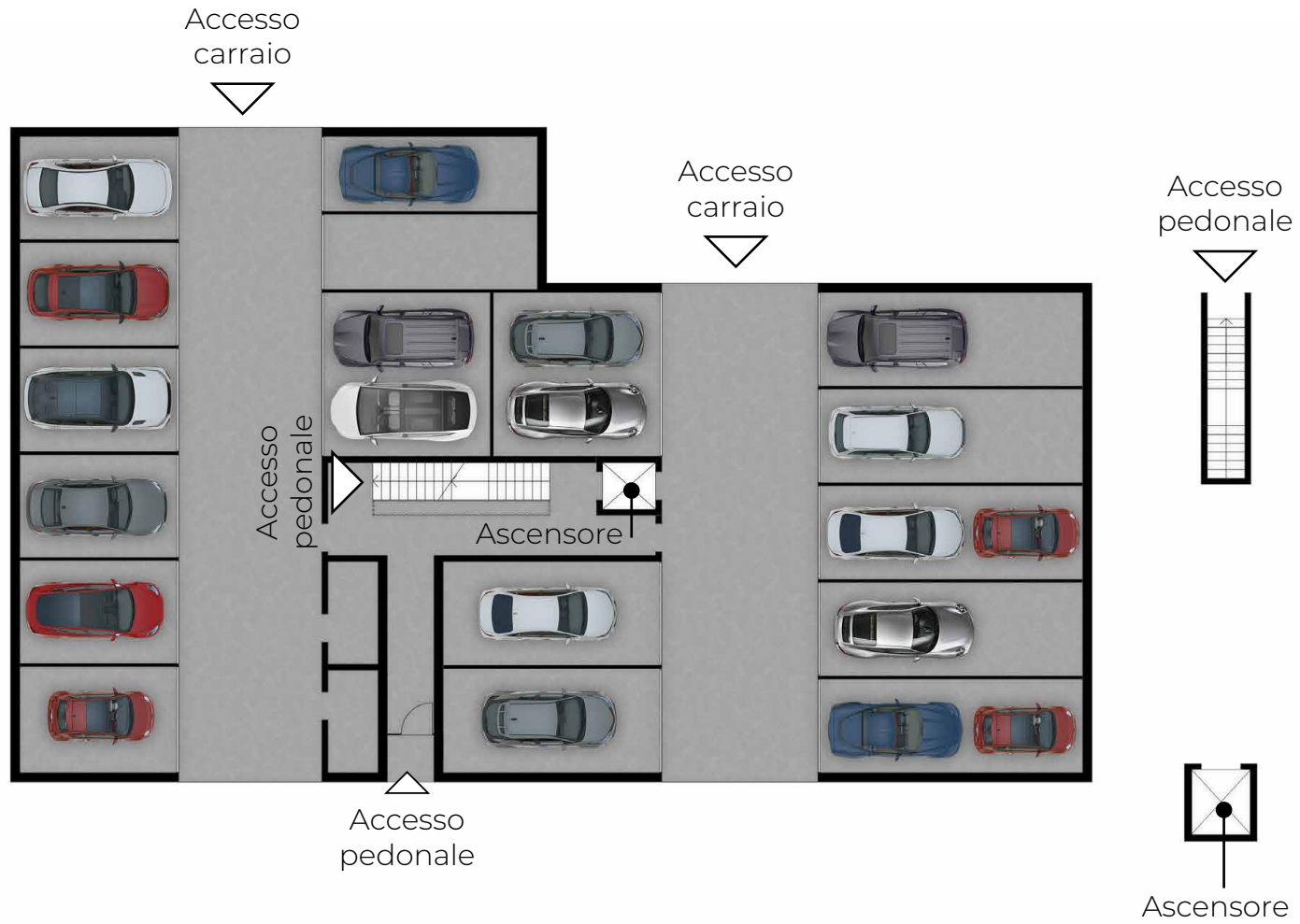
EDIFICIO A

EDIFICIO B

INTERRATO

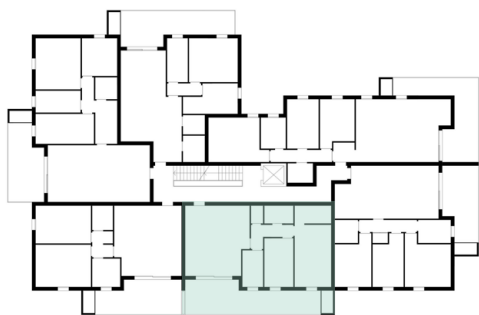


PIANO TERRA



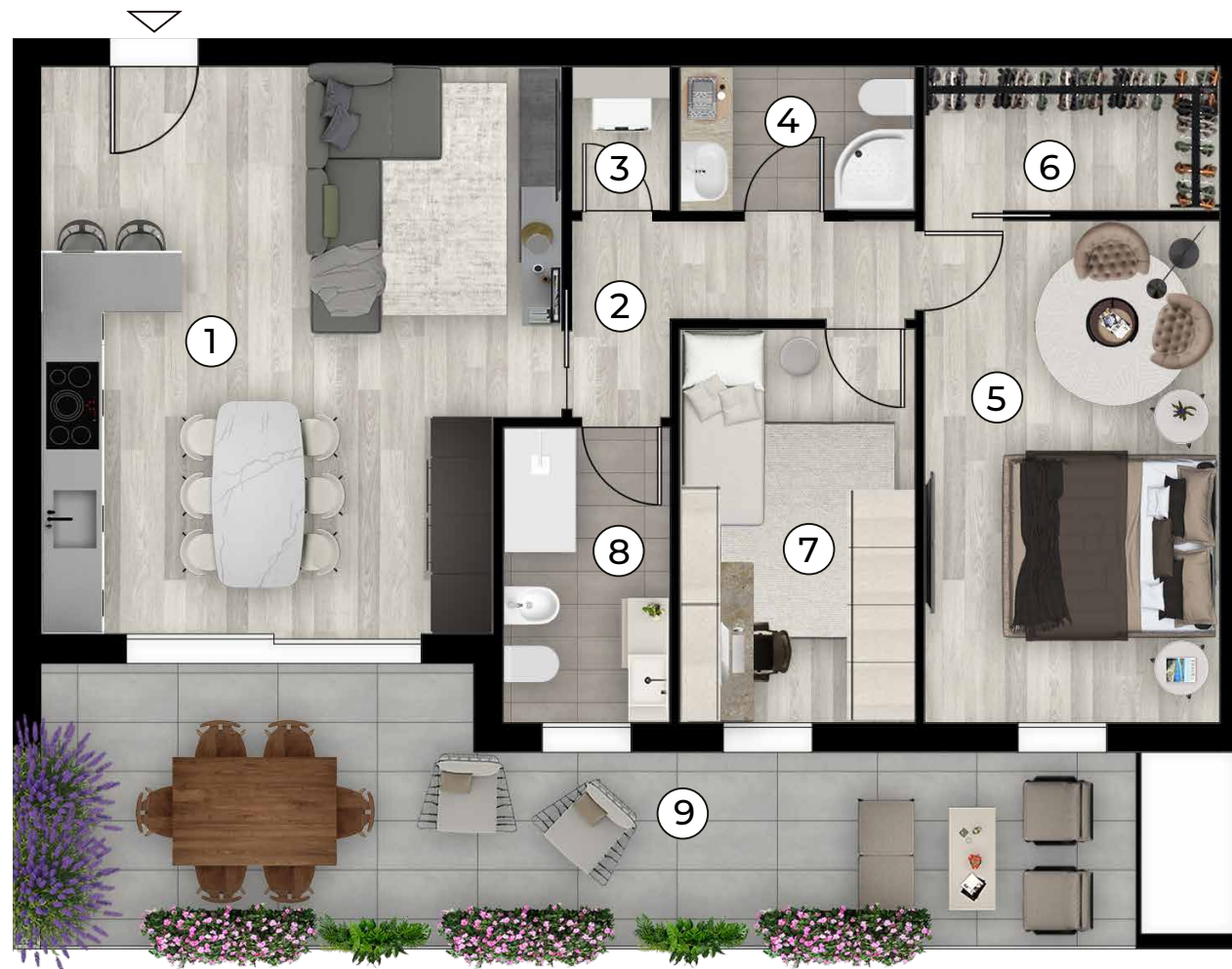
Appartamento 1-7-13

Pianta piano primo - secondo - terzo



Sup. totale 100,69 m²

1 Soggiorno-cucina	29,02	m ²
2 Disimpegno	5,09	m ²
3 Ripostiglio	2,49	m ²
4 Bagno	3,50	m ²
5 Camera	15,30	m ²
6 Cabina armadio	4,40	m ²
7 Camera	9,56	m ²
8 Bagno	5,10	m ²
9 Terrazza	26,23	m ²



LA DESCRIZIONE DEGLI IMMOBILI FORNITA NELLA PRESENTE BROCHURE NON È IMPEGNATIVA POTENDO GLI IMMOBILI PER ESIGENZE COSTRUTTIVE O DI CARATTERE AMMINISTRATIVO AVER SUBITO ALCUNE MODIFICHE NELLA REALIZZAZIONE O NELL'ACCATASTAMENTO.

Appartamento 2-8-14

Pianta piano primo - secondo - terzo

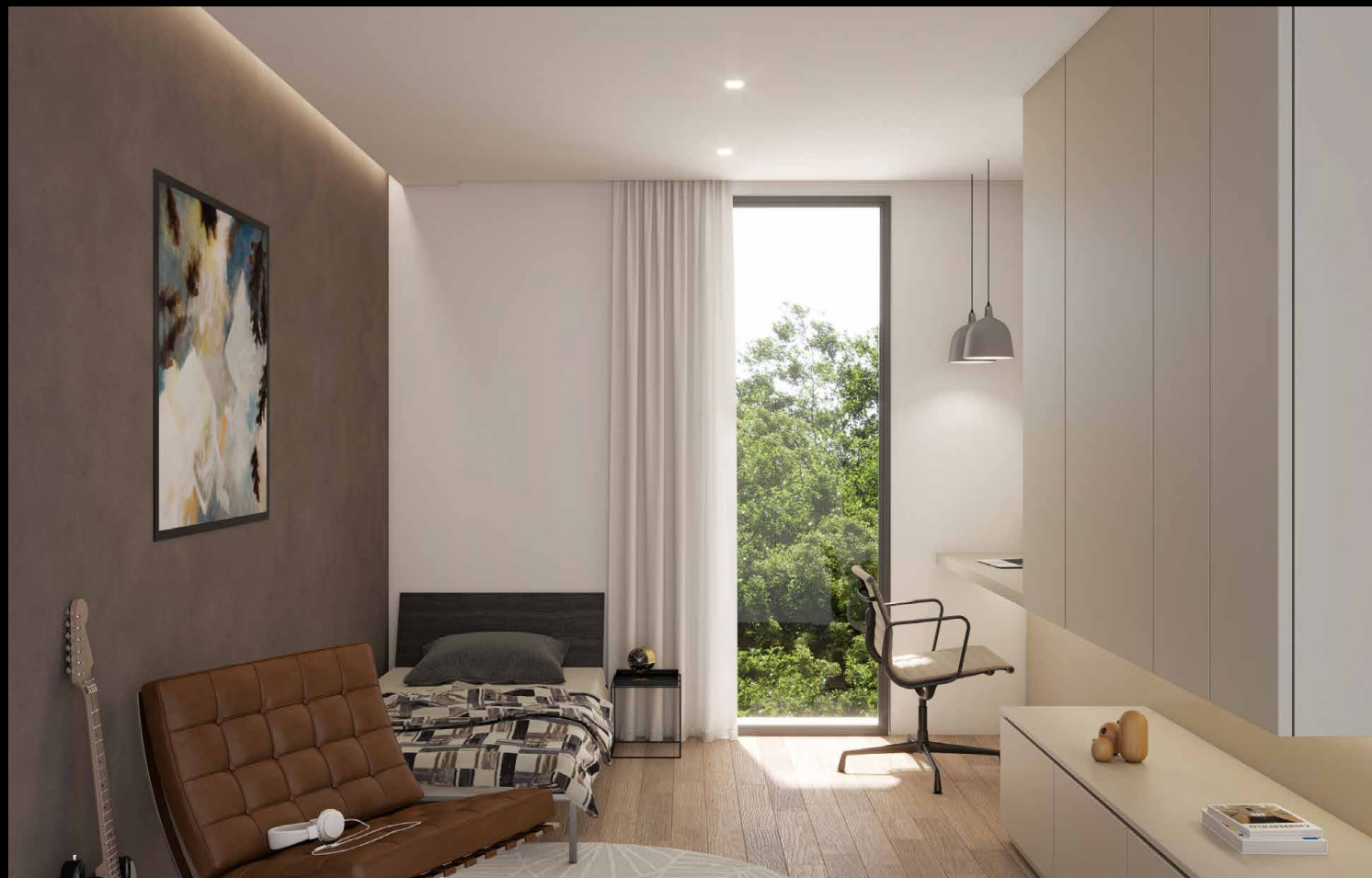


Sup. totale	91,13	m ²
1 Soggiorno-cucina	30,51	m ²
2 Disimpegno-ripostiglio	3,56	m ²
3 Bagno	3,40	m ²
4 Camera	14,10	m ²
5 Camera	15,77	m ²
6 Bagno	5,35	m ²
7 Terrazza	18,44	m ²



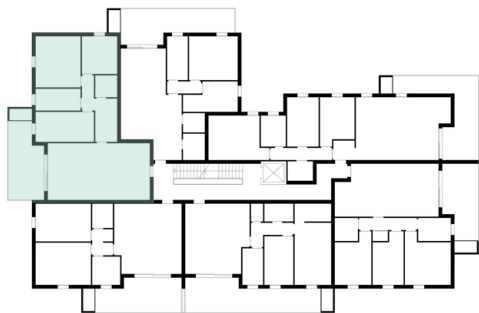
LA DESCRIZIONE DEGLI IMMOBILI FORNITA NELLA PRESENTE BROCHURE NON È IMPEGNATIVA POTENDO GLI IMMOBILI PER ESIGENZE COSTRUTTIVE O DI CARATTERE AMMINISTRATIVO AVER SUBITO ALCUNE MODIFICHE NELLA REALIZZAZIONE O NELL'ACCATASTAMENTO.





Appartamento 3-9-15

Pianta piano primo - secondo - terzo



Sup. totale 111,94 m²

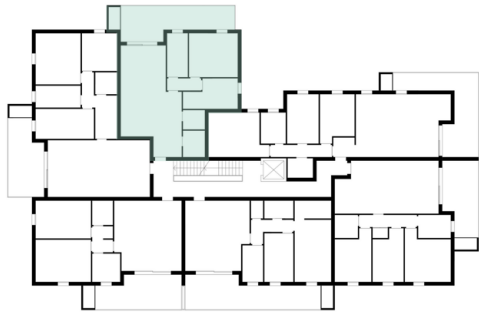
1 Soggiorno-cucina	39,14	m ²
2 Disimpegno-ripostiglio	9,41	m ²
3 Bagno	3,24	m ²
4 Camera	9,00	m ²
5 Camera	15,54	m ²
6 Bagno	6,66	m ²
7 Camera	11,84	m ²
8 Terrazza	17,11	m ²



LA DESCRIZIONE DEGLI IMMOBILI FORNITA NELLA PRESENTE BROCHURE NON È IMPEGNATIVA POTENDO GLI IMMOBILI PER ESIGENZE COSTRUTTIVE O DI CARATTERE AMMINISTRATIVO AVER SUBITO ALCUNE MODIFICHE NELLA REALIZZAZIONE O NELL'ACCATASTAMENTO.

Appartamento 4-10-16

Pianta piano primo - secondo - terzo



Sup. totale	98,00	m ²
1 Ingresso	3,91	m ²
2 Soggiorno-cucina	32,39	m ²
3 Bagno	3,89	m ²
4 Ripostiglio	2,85	m ²
5 Disimpegno	2,80	m ²
6 Camera	9,49	m ²
7 Camera	14,40	m ²
8 Bagno	6,12	m ²
9 Terrazza	22,15	m ²



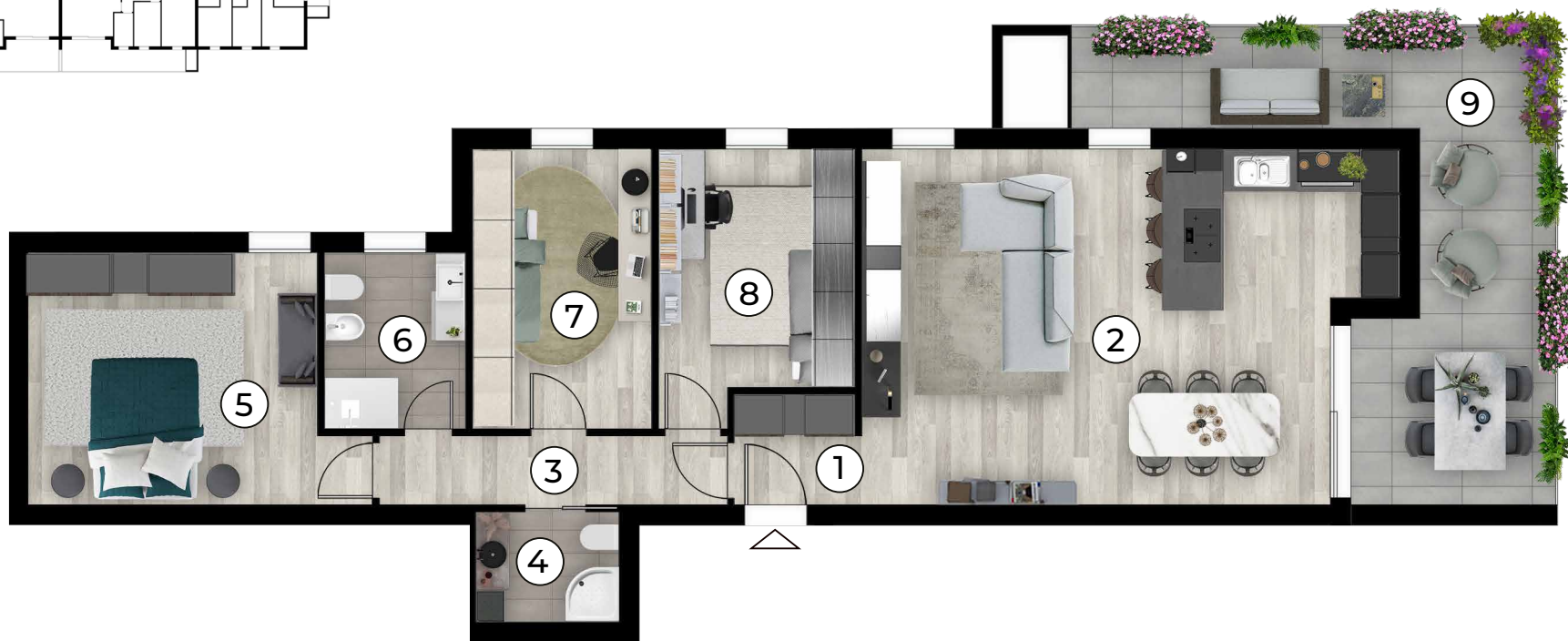
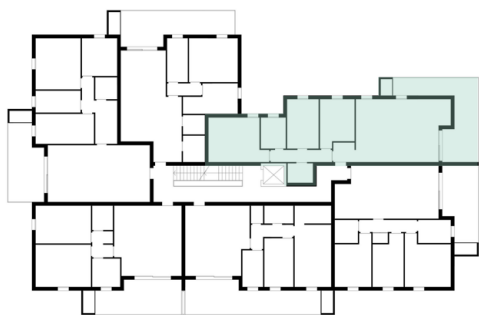
LA DESCRIZIONE DEGLI IMMOBILI FORNITA NELLA PRESENTE BROCHURE NON È IMPEGNATIVA POTENDO GLI IMMOBILI PER ESIGENZE COSTRUTTIVE O DI CARATTERE AMMINISTRATIVO AVER SUBITO ALCUNE MODIFICHE NELLA REALIZZAZIONE O NELL'ACCATASTAMENTO.

Appartamento 5-11-17

Pianta piano primo - secondo - terzo

Sup. totale 114,11 m²

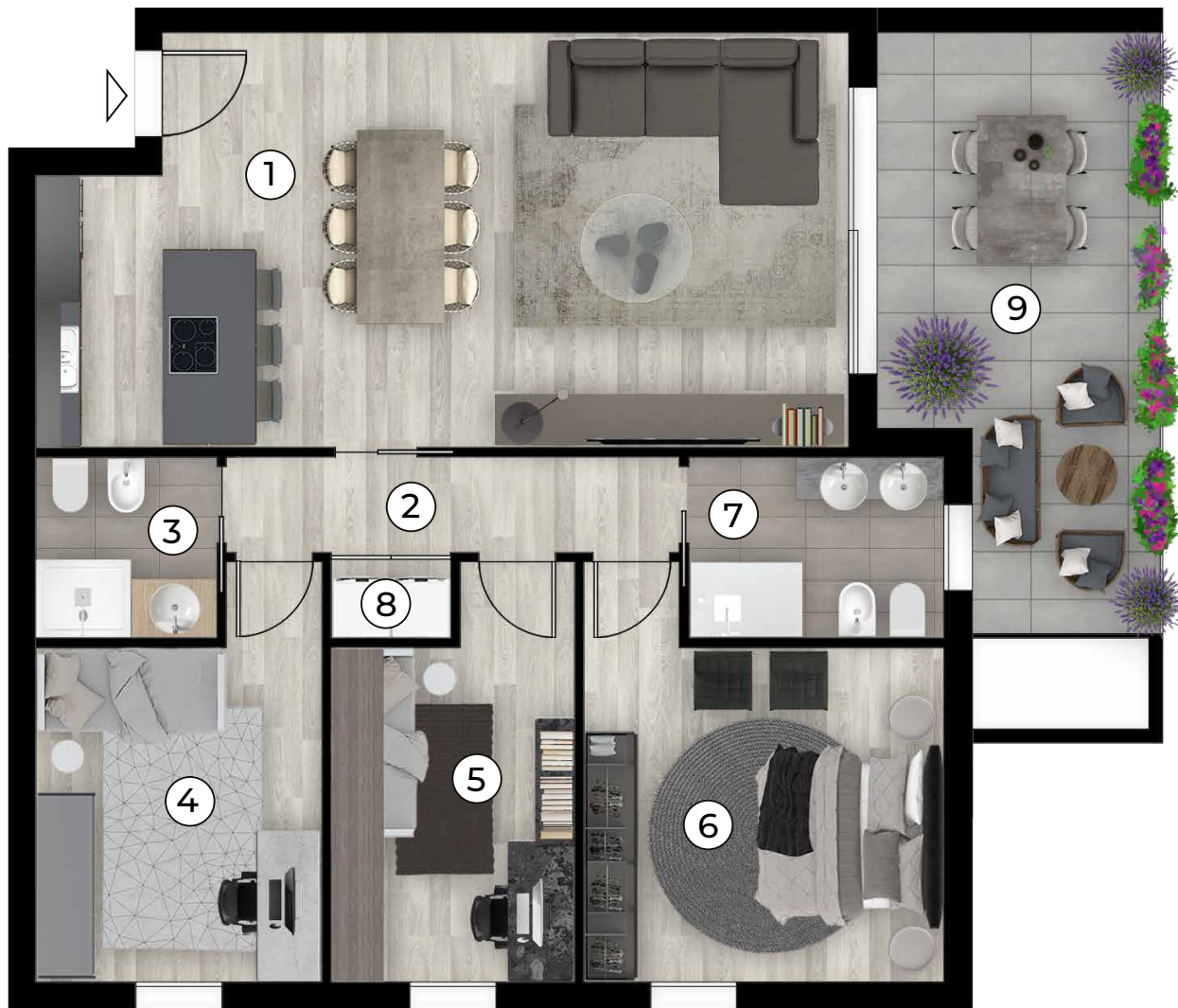
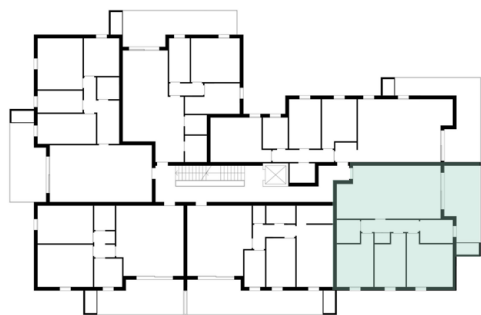
1 Ingresso	1,85	m ²
2 Soggiorno-cucina	37,21	m ²
3 Disimpegno	5,05	m ²
4 Bagno	3,32	m ²
5 Camera	16,16	m ²
6 Bagno	5,24	m ²
7 Camera	10,54	m ²
8 Camera	10,45	m ²
9 Terrazza	24,20	m ²



LA DESCRIZIONE DEGLI IMMOBILI FORNITA NELLA PRESENTE BROCHURE NON È IMPEGNATIVA POTENDO GLI IMMOBILI PER ESIGENZE COSTRUTTIVE O DI CARATTERE AMMINISTRATIVO AVER SUBITO ALCUNE MODIFICHE NELLA REALIZZAZIONE O NELL'ACCATASTAMENTO.

Appartamento 6-12-18

Pianta piano primo - secondo - terzo



Sup. totale 101,87 m²

1 Soggiorno-cucina	35,05	m ²
2 Disimpegno	4,75	m ²
3 Bagno	3,61	m ²
4 Camera	11,40	m ²
5 Camera	10,00	m ²
6 Camera	14,12	m ²
7 Bagno	5,08	m ²
8 Ripostiglio	1,13	m ²
9 Terrazza	16,73	m ²



LA DESCRIZIONE DEGLI IMMOBILI FORNITA NELLA PRESENTE BROCHURE NON È IMPEGNATIVA POTENDO GLI IMMOBILI PER ESIGENZE COSTRUTTIVE O DI CARATTERE AMMINISTRATIVO AVER SUBITO ALCUNE MODIFICHE NELLA REALIZZAZIONE O NELL'ACCATAMENTO.





Prestigiosi Attici

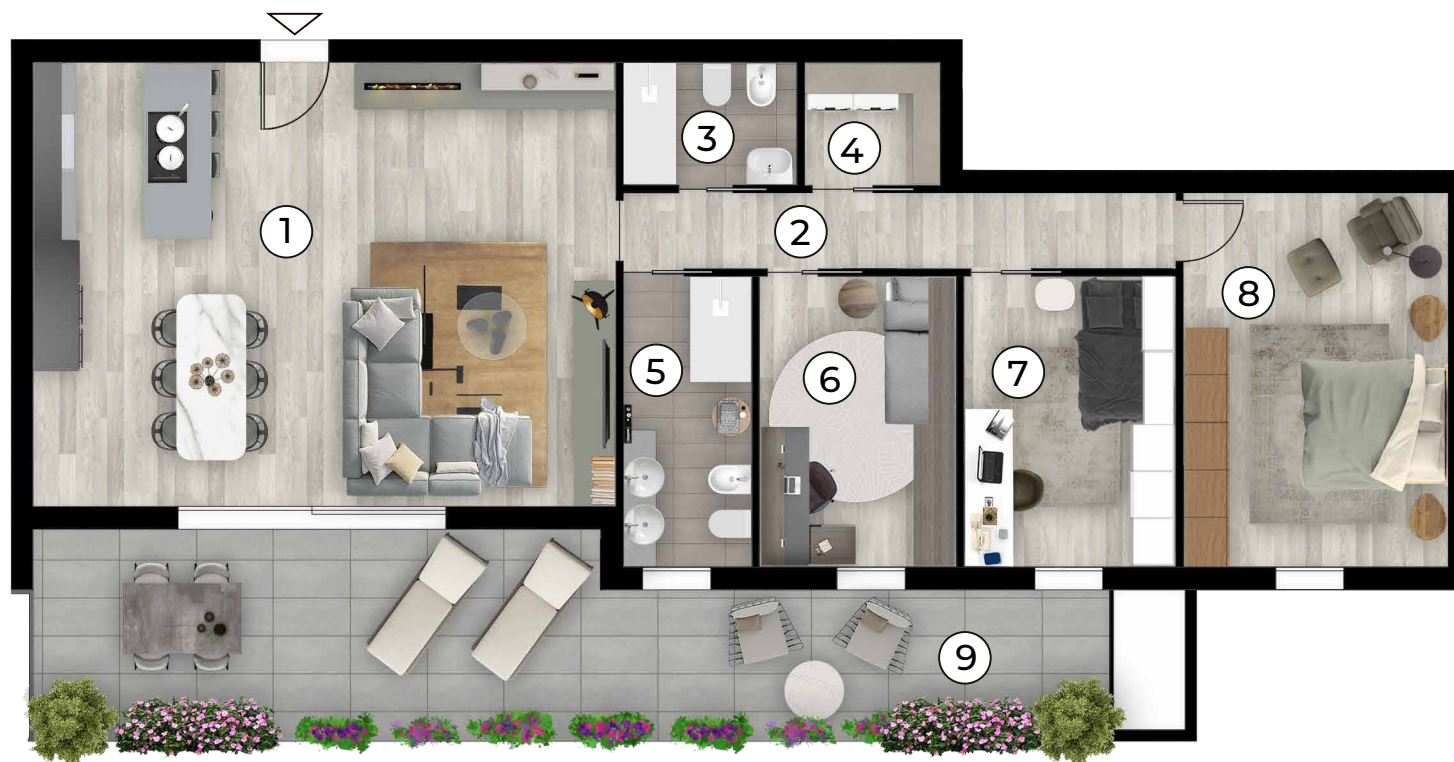
Appartamento 19

Pianta piano attico



Sup. totale 148,67 m²

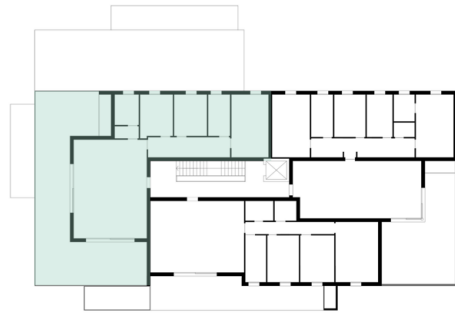
1 Soggiorno-cucina	45,20	m ²
2 Disimpegno	8,00	m ²
3 Bagno	3,73	m ²
4 Ripostiglio	3,73	m ²
5 Bagno	6,54	m ²
6 Camera	11,92	m ²
7 Camera	11,53	m ²
8 Camera	16,32	m ²
9 Terrazza	41,70	m ²



LA DESCRIZIONE DEGLI IMMOBILI FORNITA NELLA PRESENTE BROCHURE NON È IMPEGNATIVA POTENDO GLI IMMOBILI PER ESIGENZE COSTRUTTIVE O DI CARATTERE AMMINISTRATIVO AVER SUBITO ALCUNE MODIFICHE NELLA REALIZZAZIONE O NELL'ACCATASTAMENTO.

Appartamento 20

Pianta piano attico



Sup. totale 186,12 m²

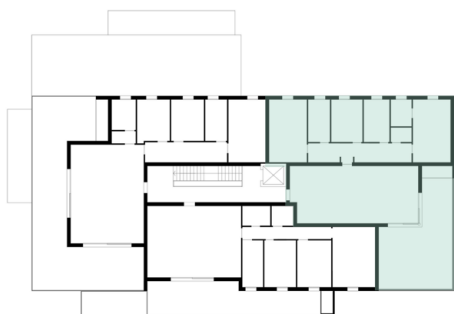
1 Soggiorno-cucina	52,19	m ²
2 Disimpegno	9,82	m ²
3 Disimpegno-ripostiglio	1,98	m ²
4 Bagno	4,95	m ²
5 Camera	9,72	m ²
6 Camera	9,72	m ²
7 Bagno	6,48	m ²
8 Camera	15,98	m ²
9 Terrazza	75,28	m ²



LA DESCRIZIONE DEGLI IMMOBILI FORNITA NELLA PRESENTE BROCHURE NON È IMPEGNATIVA POTENDO GLI IMMOBILI PER ESIGENZE COSTRUTTIVE O DI CARATTERE AMMINISTRATIVO AVER SUBITO ALCUNE MODIFICHE NELLA REALIZZAZIONE O NELL'ACCATASTAMENTO.

Appartamento 21

Pianta piano attico



Sup. totale 165,39 m²

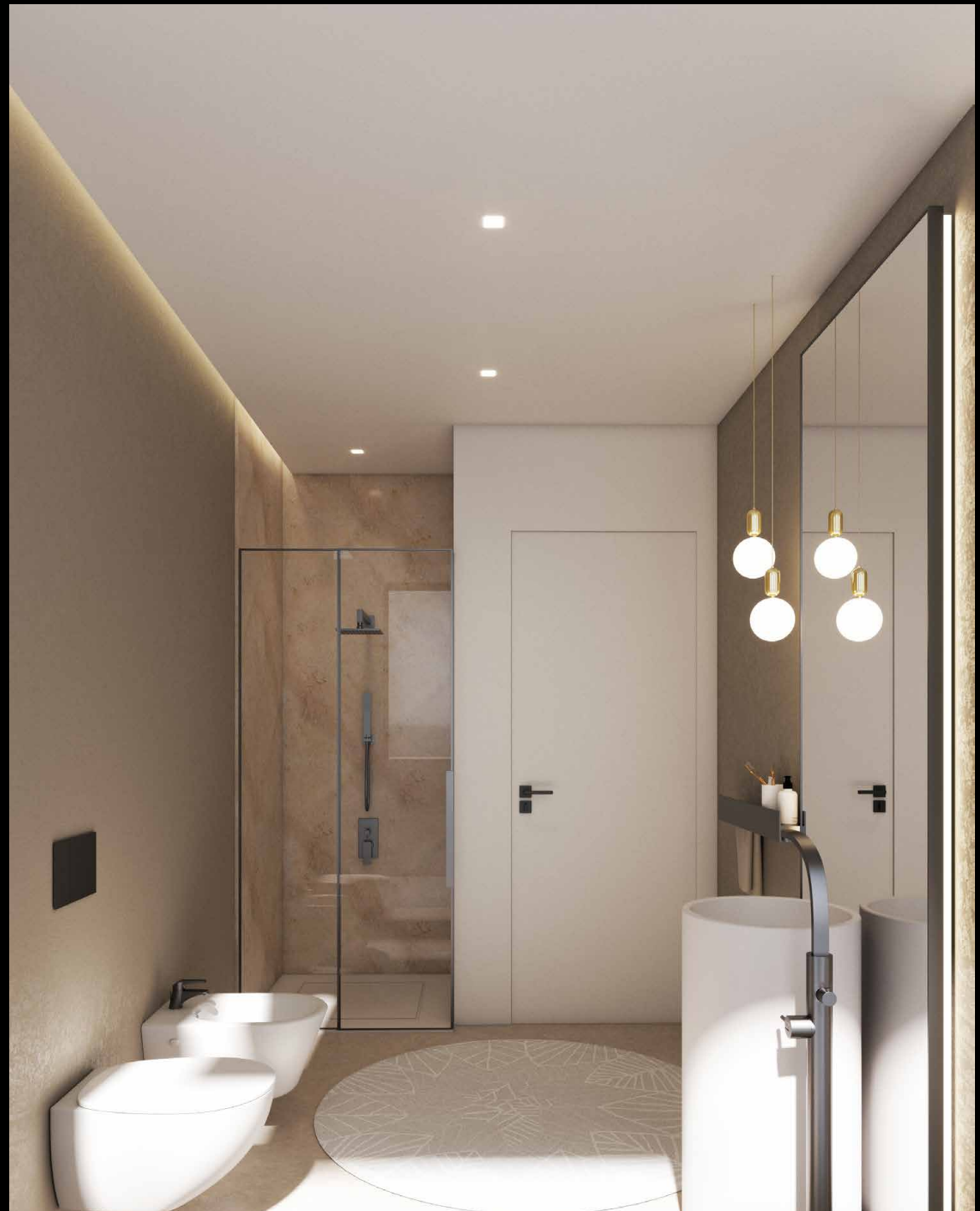
1 Soggiorno-cucina	48,60	m ²
2 Disimpegno	12,37	m ²
3 Camera	15,98	m ²
4 Bagno	6,49	m ²
5 Camera	10,44	m ²
6 Camera	6,49	m ²
7 Ripostiglio	2,21	m ²
8 Bagno	3,74	m ²
9 Camera	15,98	m ²
10 Terrazza	43,09	m ²



LA DESCRIZIONE DEGLI IMMOBILI FORNITA NELLA PRESENTE BROCHURE NON È IMPEGNATIVA POTENDO GLI IMMOBILI PER ESIGENZE COSTRUTTIVE O DI CARATTERE AMMINISTRATIVO AVER SUBITO ALCUNE MODIFICHE NELLA REALIZZAZIONE O NELL'ACCATASTAMENTO.







Contatti.



☎ 041 5647820

✉ info@serenareal.it

🌐 www.serenareal.it

Render e grafiche



www.4realstudio.com

Ogni informazione ed ogni descrizione è puramente indicativa, non vincolante e suscettibile a variazione. E' facoltà della parte venditrice di apportare qualsiasi modifica all'immobile proposto, pertanto tale documentazione non può conseguire alcuna responsabilità in capo a chi abbia fornito suddetti dati. Ogni riproduzione, totale o parziale del testo e delle immagini è vietata se non espressamente accordata in forma scritta da SERENA REAL s.r.l. Ogni violazione verrà perseguita a norma della legge italiana.



SERENA REAL S.R.L.

 041 5647820

Borgo Concina